

공동주택 보안용 HD UTP CCTV 제안서

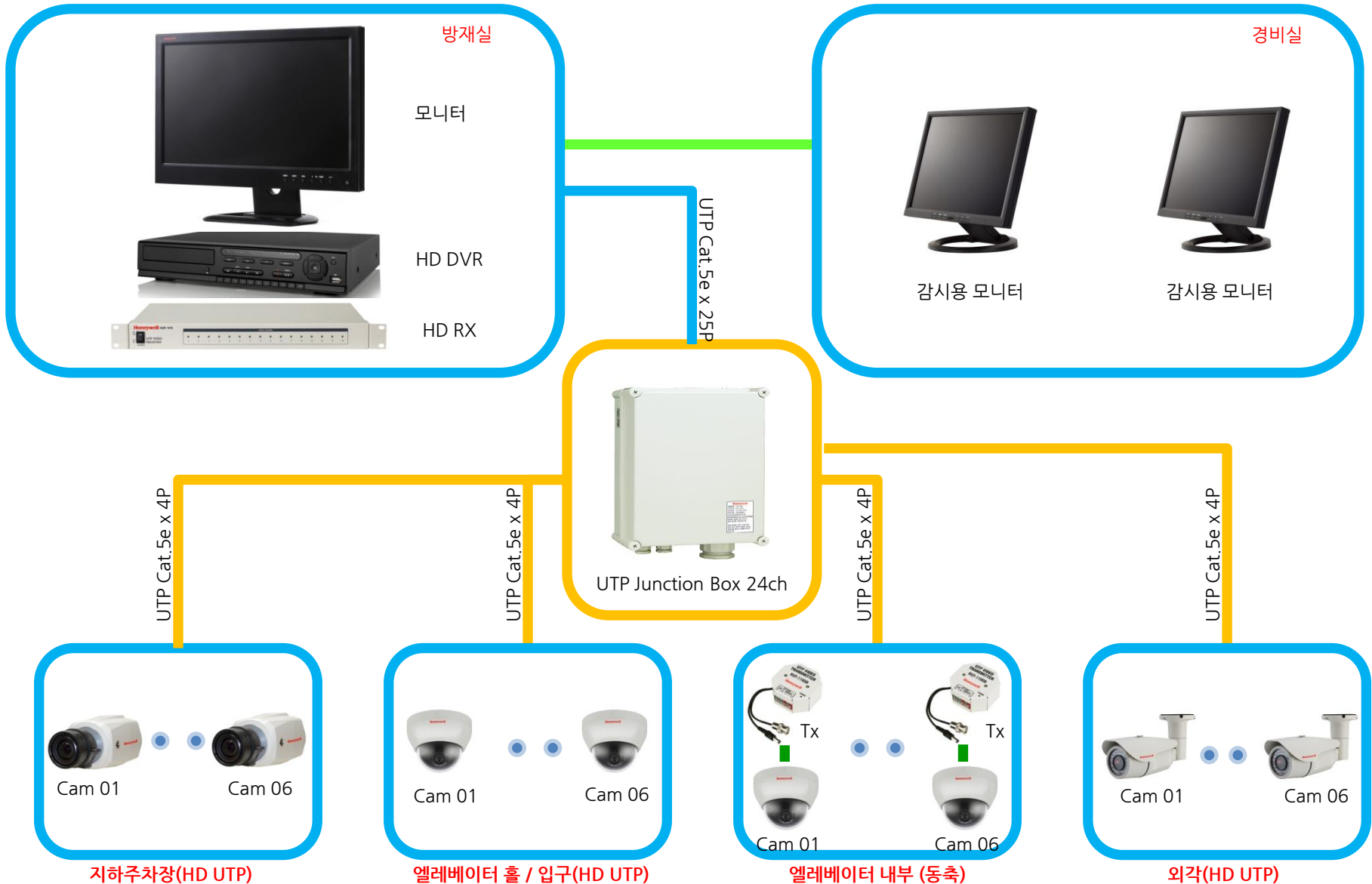
2015년04월

하니웰 시큐리티 그룹

Honeywell

- **HD UTP CCTV 구성도**
- **HD UTP 특징점 5**
- **52만 화소-1280H-HD UTP 화질 비교**
- **HD UTP CCTV 제품 LIST**

HD UTP CCTV 시스템구성 (52만과 동일)



52만 화소와 HD UTP 화질 비교

하나

선명하고 깨끗한 이미지

- ✓ 1.3메가픽셀 촬상소자와 HD 이미지 제어기술 적용
- ✓ 기존 52만화소 대비 2배 이상 더 선명한 영상



기존 52만 화소 UTP



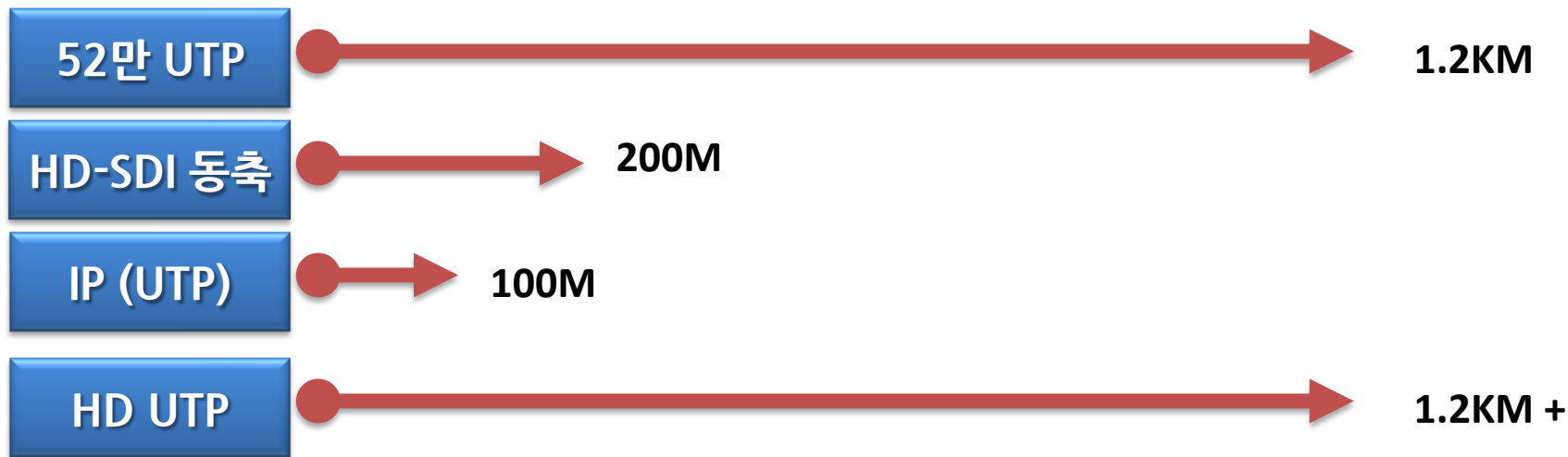
130만 화소 HD UTP

장거리 전송 거리

둘

충분한 전송 거리

- ✓ UTP 케이블을 이용하여 최대 1.2KM까지 선명한 HD 화질의 영상 전송

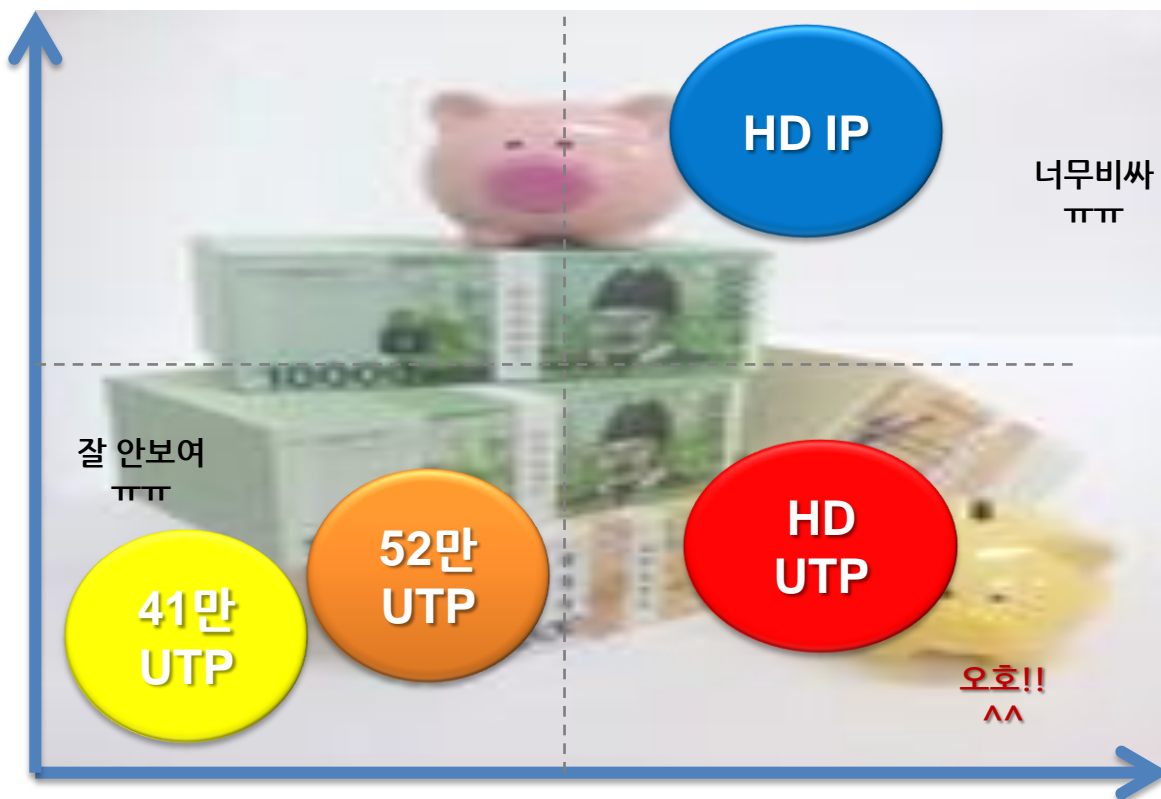


셋

기존 SD에서 간단히 HD로 전환 가능

- ✓ 52만 UTP 대비 최소 비용으로 HD 고해상도 CCTV시스템 구현
- ✓ 설계변경 없이 기존 52만UTP에서 HD UTP로 전환 가능
- ✓ 추가공사 없이 기존 배관배선 그대로 활용

















비용
(제품 + 설치, 운용)



성능
(해상도, 기능)

Honeywell

52만 - HD UTP - IP 비교

	52만 UTP	HD UTP	IP(HD)	IP(Full HD)
전송방법	UTP	UTP	UTP,광	UTP,광
화질				
전송거리				
작업성				
유지 관리				
실행예산	100원	115원	150원	160원

넷

폭 넓은 호환성

- ✓ 기존 아날로그와 HD까지 모두 지원 가능한 하이브리드 DVR
- ✓ 공동주택용 비상벨, 홈넷 연동
- ✓ 웹뷰어, 리모트뷰어, 스마트폰앱으로 원격지원



HD UTP 카메라



SD UTP 카메라



비상벨



홈넷



스마트폰앱

아파트 CCTV 적용 - 전체 제품 확보

다섯

다양한 제품 라인업

✓ 박스, 돔, IR일체형 카메라까지

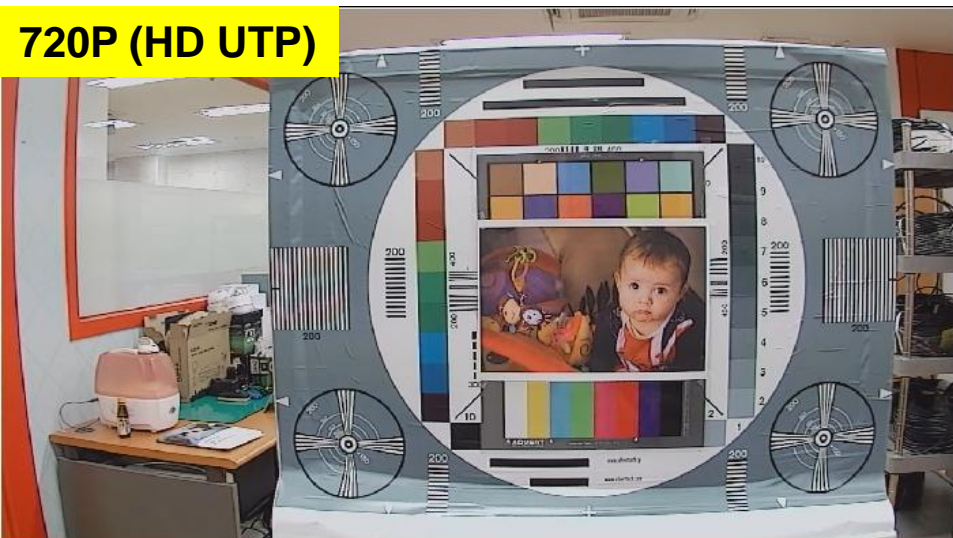


모델 No	타입	사양
HCC-1300NTP	박스카메라	컴팩트한 디자인, Focus Assist 지원
HDC-1300NTP-36	돔카메라	3.6mm 고정초점렌즈
HDC-1300NVTP	돔카메라	2.8-10mm 가변초점렌즈
HDC-1300NVTP-IR	IR일체형 돔카메라	2.8-10mm 가변초점렌즈, 20M 거리 IR LED
HCC-1300NVTP-IR	IR일체형 박스카메라	2.8-10mm 가변초점렌즈, 35M 거리 IR LED, IP66
HDR-N1316H-4TB	독립형 DVR	16채널 720P입력, HD/SD 하이브리드, 4TB HDD

52만 SD vs. 1280H vs. HD 비교

1280 x 720

720P (HD UTP)



비교포인트!

1. 전반적인 화질이 좋은가?
2. 사물이 실제와 같은 비율로 보이는가?
3. 세로선이 뚜렷하게 구분되어 보이는가?
4. 대각선이 어른거리지 않고 깔끔한가?
5. 글자의 판독이 가능한가?

CH-3



1280H (1000TVL)

1280 x 480

CH-4

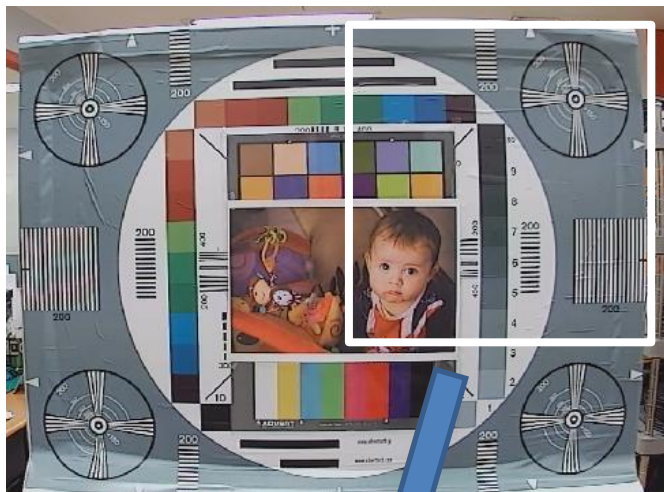


52만 (700TVL)

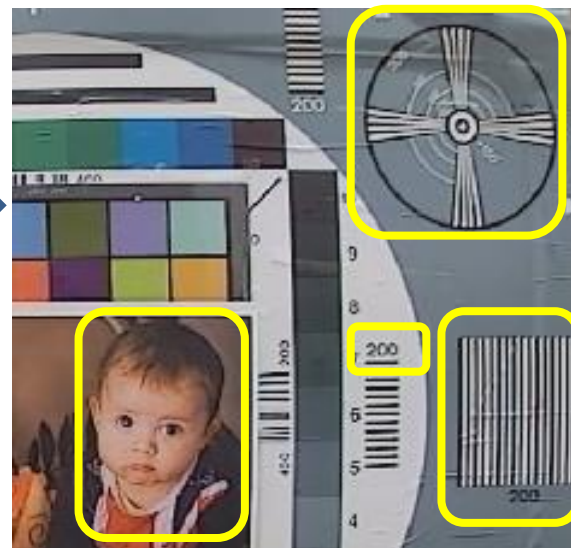
960 x 480

Honeywell

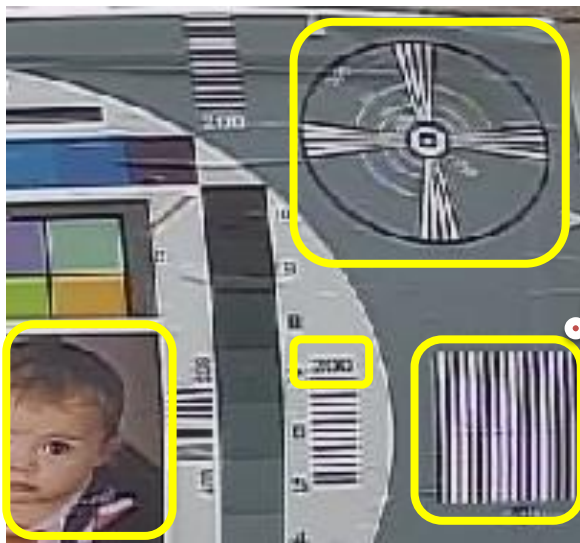
52만 SD vs. 1280H vs. HD 비교



원본



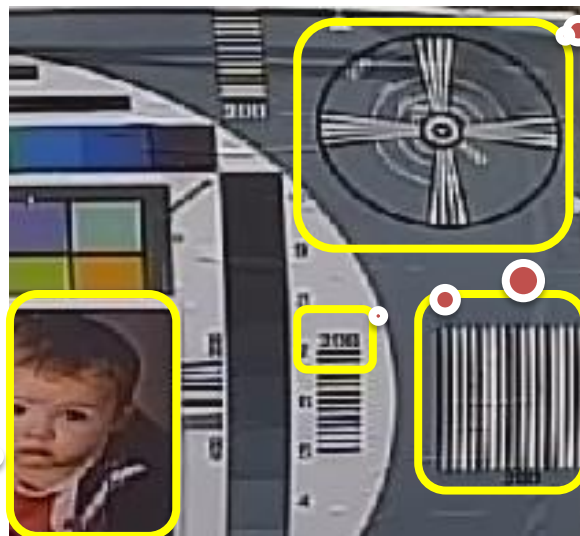
HD



1280H (1000TVL)

선이구분
되는가?

자연색
표현?



52만

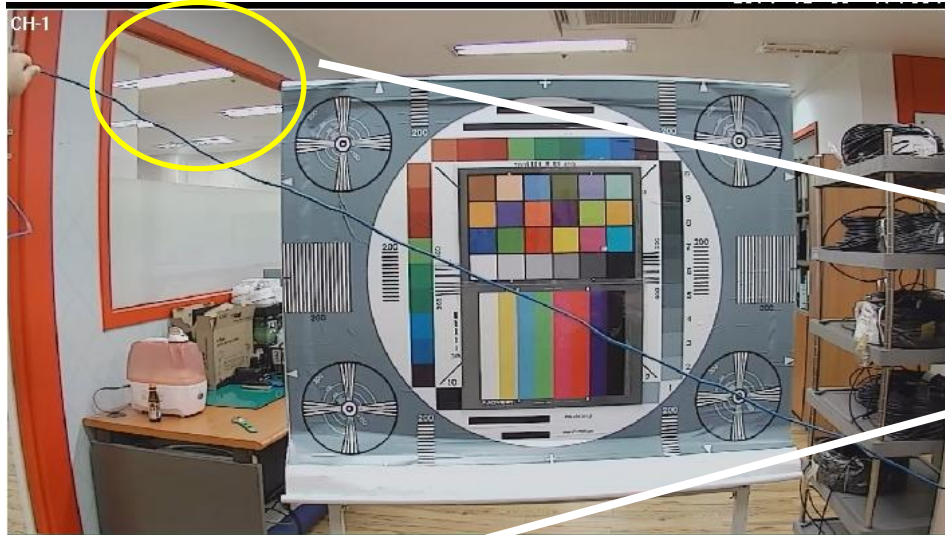
원?
타원?

숫자
인식?

Honeywell

52만 SD vs. 1280H vs. HD 비교

■ 대각선



창틀과 케이블이 어떻게 보이는가?

• HD UTP는 선이 뚜렷하게 보임

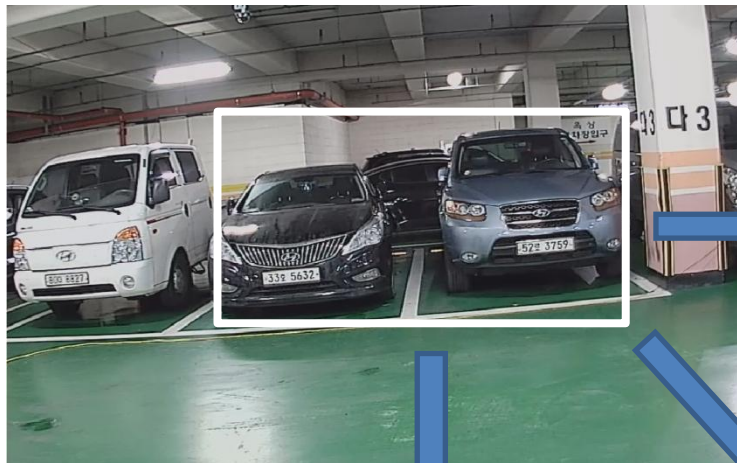
• 1280H와 52만은 선이 희끗하게 보임



52만 SD vs. 1280H vs. HD 비교

■ 번호판 인식 (거리 : 8m거리, 화각 : 85°)

차 두 대의
번호가 구분
되나요?



원본



HD



1280H (1000TVL)



52만

Honeywell

52만 SD vs. 1280H vs. HD 비교

야간 정지 사물

720P
(HD UTP)



CH-3



1280H (1000TVL)

CH-4



52만

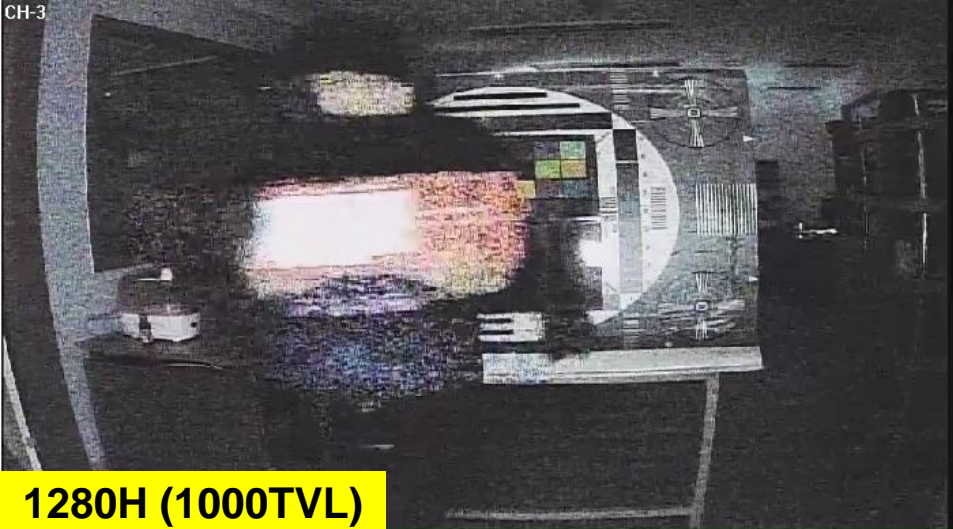
52만 SD vs. 1280H vs. HD 비교

야간에 움직임에 움직이는 사물

720P
(HD UTP)



CH-3



1280H (1000TVL)



CH-4



52만

Honeywell

HD UTP 박스카메라

HCC-1300NTP



- 1.3MP Exmor PS CMOS채택
- 720P HD 해상도 (1280 x 720)
- UTP케이블로 전원 및 영상 1.2KM 전송
- UTP / 동축 Dual 영상 출력
- HD (720P) / SD (960H) 출력 전환 가능
- BLC / HLC / D-WDR 역광보정
- 2D + 3NDR 노이즈 저감기능
- 움직임감지, 안개보정, 사생활보호 기능
- 포커스 어시스턴트 기능으로 최적의 포커싱 지원

모델명	HCC-1300NTP
촬상소자	1/3" Sony Exmor PS CMOS
유효화소수	1305(H) x 1049(V) = 1.37MP
주사방식	2:1 Interlace
해상도	720P
영상출력	HD : 720P / 아날로그 CVBS 선택가능
S/N 비	52dB이상 (AGC Off)
최저조도	0.0001lx
렌즈	CS렌즈 마운트 지원
전자셔트속도	1/60 ~ 1/100,000
백광보정	ATW / AWB / Indoor / Outdoor / Manual
역광보정	BLC, HLC, D-WDR
노이즈 저감	2D + 3DNR
디지털 기능	안개보정, 사생활보호, 움직임감지, 플립
포커싱 지원	Focus Assist
동작온도 / 습도	-10℃ ~ +50℃ / Max 85%RH
전원입력	DC20 ~ 48V
크기 및 무게	74 (W) x 72(H) x 89(D)mm / 400g

HD 가변 초점 렌즈

GLM-D50V500CS



모델명	GLM-D50V500CS
Image Format	1/3 인치
초점거리	5.0 ~ 50mm
최대구경비	1.4
렌즈 구성	8그룹 - 10element
수평화각	Wide : 53.8° / Tele : 5.5°
최소피사체거리	1m
후초점거리	10.28 ~ 10.98mm
렌즈마운트	CS
Iris	자동 (DC)
초점	수동
줌	수동
크기 / 무게	46 x 56.7 x 64.2mm/77g

CALA28120F14M2



모델명	CALA28120F14M2
Image Format	1/3 인치
초점거리	2.8 ~ 12mm
최대구경비	1.4
수평화각	Wide : 92° / Tele : 27.2°
최소피사체거리	0.2m
렌즈마운트	CS
Iris	자동 (DC)
초점	수동
줌	수동
크기 / 무게	29 x 44 x 43mm / 72g

카메라 하우징

GHG-320B



모델명	GHG-320B
적용환경	실내
재질	알루미늄
무게	1kg
색상	Light Gray
동작온도	-15℃ ~ +45℃
하우징 개폐	사이드오픈
IP등급	없음 (방진, 밀폐형)
내부공간	94(W) x 92(H) x 295(D)mm
크기	120(W) x 103(H) x 314(D)mm

GHG-140A



모델명	GHG-140A
적용환경	실내 / 실외
재질	알루미늄
무게	1.2kg
색상	Light Gray
동작온도	-15℃ ~ +45℃
하우징 개폐	사이드 오픈
IP등급	IP65
내부공간	100(W) x 80(H) x 345(D)mm
크기	144(W) x 112(H) x 400(D)mm

HD UTP 돔카메라

HDC-1300NTP-36

HDC-1300NVTP



- 1.3MP Exmor PS CMOS채택
- 720P HD 해상도 (1280 x 720)
- UTP케이블로 전원 및 영상 1.2KM 전송
- HD (720P) / SD (960H) 출력 전환 가능
- 3.6mm / f=2.8 ~10mm 2MP 렌즈
- BLC / HLC / D-WDR 역광보정
- 2D + 3NDR 노이즈 저감기능
- 움직임감지, 안개보정, 사생활보호 기능
- 포커스 어시스턴트 기능으로 최적의 포커싱 지원

모델명	HDC-1300NTP-36	HDC-1300NVTP
촬상소자	1/3" Sony Exmor PS CMOS	
유효화소수	1305(H) x 1049(V) = 1.37MP	
주사방식	2:1 Interlace	
해상도	720P	
영상출력	HD : 720P / 아날로그 CVBS 선택가능	
S/N 비	52dB이상 (AGC Off)	
최저조도	0.0001lx	
렌즈	2MP, 3.6mm	2MP, 2.8 - 10mm
전자셔트속도	1/60 ~ 1/100,000	
백광보정	ATW / AWB / Indoor / Outdoor / Manual	
역광보정	BLC, HLC, D-WDR	
노이즈 저감	2D + 3DNR	
디지털 기능	안개보정, 사생활보호, 움직임감지, 플립	
포커싱 지원	Focus Assist	
동작온도 / 습도	-20℃ ~ +50℃ / 20 ~ 80%RH	
전원입력	DC20 ~ 48V	
크기 및 무게	116 (Φ) x 94(H)mm / 300g	

승강기용 HD 돔카메라

HDC-1300N-28



- 1.3MP Exmor PS CMOS / 720P HD해상도
- 2.8mm 광각 2MP 렌즈
- BLC / HLC / D-WDR 역광보정
- 2D + 3NDR 노이즈 저감기능
- 움직임감지, 안개보정, 사생활보호 기능
- 포커스 어시스턴트 기능으로 최적의 포커싱

모델명	HDC-1300N-28
촬상소자	1/3" Sony Exmor PS CMOS
유효화소수	1305(H) x 1049(V) = 1.37MP
주사방식	2:1 Interlace
해상도	720P
영상출력	BNC
S/N 비	52dB이상 (AGC Off)
최저조도	0.0001lx
렌즈	2MP, 2.8mm
전자셔트속도	1/60 ~ 1/100,000
백광보정	ATW / AWB / Indoor / Outdoor / Manual
역광보정	BLC, HLC, D-WDR
디지털 기능	2D+3DNR, 안개보정, 사생활보호, 움직임감지, 플립
포커싱 지원	Focus Assist
동작온도 / 습도	-20℃ ~ +50℃ / 20 ~ 80%RH
전원입력	DC12V
크기 및 무게	116 (Φ) x 94(H)mm / 300g

HUT-1100D



- 1채널 UTP Video Transmitter
- UTP케이블을 통해 영상신호와 카메라 전원을 전송
- 전송선로로 유기되는 각종 노이즈 영향 최소화
- 카메라 전원 정전압 출력 (DC12V, DC24V)

모델명	HUT-1100D
타입	고정형 (돔)
영상입력	1채널, BNC
영상입력신호	VS / VBS 1Vp-p, 75Ω
영상출력	1채널, RJ45(2P)
영상출력신호	평형방식, 50Ω
카메라전원	DC12V, 500mA
전원입력	DC15 ~ 48V, 4P터미널
소비전력	2W (카메라전원 제외)
전송거리	2Km
크기	71(W)x71(H)x32(D)mm

Honeywell

HD UTP IR일체형 돔카메라

HDC-1300NVTP-IR



- 1.3MP Exmor PS CMOS채택
- 720P HD 해상도 (1280 x 720)
- UTP케이블로 전원 및 영상 1.2KM 전송
- HD (720P) / SD (960H) 출력 전환 가능
- f=2.8 ~10mm 2MP 가변초점렌즈
- High Power LED 로 무광에서 20m까지 감시 가능
- 난방사 방지용 듀얼 윈도우
- ICR방식 True Day/Night
- BLC / HLC / D-WDR 역광보정
- 2D + 3NDR 노이즈 저감기능
- 움직임감지, 안개보정, 사생활보호 기능
- 포커스 어시스턴트 기능으로 최적의 포커싱 지원

모델명	HDC-1300NVTP-IR
촬상소자	1/3" Sony Exmor PS CMOS
유효화소수	1305(H) x 1049(V) = 1.37MP
주사방식	2:1 Interlace
해상도	720P
영상출력	HD : 720P / 아날로그 CVBS 선택가능
S/N 비	52dB이상 (AGC Off)
최저조도	0lx
Day /Night	ICR방식 True Day & Night
렌즈	2MP, 2.8 - 10mm vari-focal lens
IR LED	2 High power LED (20m IR 조사)
전자셔트속도	1/60 ~ 1/100,000
백광보정	ATW / AWB / Indoor / Outdoor / Manual
역광보정	BLC, HLC, D-WDR
노이즈 저감	2D + 3DNR
디지털 기능	안개보정, 사생활보호, 움직임감지, 플립
포커싱 지원	Focus Assist
동작온도 / 습도	-20℃ ~ +50℃ / 20 ~ 80%RH
전원입력	DC20 ~ 48V
크기 및 무게	116 (Φ) x 94H)mm / 300g

HD UTP IR일체형 박스카메라

HCC-1300NVTP-IR



- 1.3MP Exmor PS CMOS채택
- 720P HD 해상도 (1280 x 720)
- UTP케이블로 전원 및 영상 1.2KM 전송
- HD (720P) / SD (960H) 출력 전환 가능
- f=2.8 ~10mm 2MP 가변초점렌즈
- IR LED 장착으로 무광에서 35m까지 감시 가능
- 난방사 방지용 듀얼 윈도우
- ICR방식 True Day/Night
- BLC / HLC / D-WDR 역광보정
- 2D + 3NDR 노이즈 저감기능
- 움직임감지, 안개보정, 사생활보호 기능
- 포커스 어시스턴트 기능으로 최적의 포커싱 지원
- IP66하우징 및 브라켓 일체형

모델명	HCC-1300NVTP-IR
촬상소자	1/3" Sony Exmor PS CMOS
유효화소수	1305(H) x 1049(V) = 1.37MP
주사방식	2:1 Interlace
해상도	720P
영상출력	HD : 720P / 아날로그 CVBS 선택가능
S/N 비	52dB이상 (AGC Off)
최저조도	0lx (IR LED On)
Day & Night	ICR방식 True Day & Night
렌즈	2MP, 2.8 - 10mm vari-focal lens
IR LED	30개, 최대 35M IR 조사거리 지원
전자셔트속도	1/60 ~ 1/100,000
백광보정	ATW / AWB / Indoor / Outdoor / Manual
역광보정	BLC, HLC, D-WDR
노이즈 저감	2D + 3DNR
디지털 기능	안개보정, 사생활보호, 움직임감지, 플립
포커싱 지원	Focus Assist
동작온도 / 습도	-10℃ ~ +50℃ / Max 85%RH
전원입력	DC20 ~ 48V
크기 및 무게	68(Φ) x 74(H) x 220(D)mm / 660g

HD UTP Junction Box

HUH-1025H



- HD UTP 전용 Junction Box
- 24대의 HD UTP 카메라에 영상 및 전원 입출력
- RJ-45 및 터미널 블록을 이용, 쉬운 UTP케이블 결선
- 카메라별 전원공급 상태 확인 가능
- RS-485 데이터 분배 기능
- 카메라별 전원선로 이상 시 자동 보호회로 동작

모델명	HUH-1025H
영상입력	24채널, 50Ω, RJ-45
영상출력	24채널, 50Ω, 110블럭
데이터입력	1채널, RS-485, 110블럭
데이터출력	24채널, RS-485, RJ-45
카메라전원출력	DC48V, RJ-45, 최대 1km
동작온도	-10℃ ~ +40℃
소비전력	10W (카메라전원 제외)
재질	ABS사출
크기	280(W) x 380(H) x 180(D)mm

HDR-N1316H-4TB



- 16채널 1080P / 720P / 960H 입력 지원
- HDMI / VGA로 1920 x 1080 영상 출력
- BNC출력을 통해 동축선으로 960H 영상 출력
- 다양한 녹화 및 검색 방식 제공
- 2개의 내장 HDD slot으로 최대 12TB 저장 지원
- Panta-plex (녹화, 재생, 전송, 백업, 라이브 동시 구현)
- 양방향 오디오
- 웹뷰어, 리모트 뷰어 소프트웨어, 스마트폰 앱을 통해 원격에서 설정, 모니터링, 제어 및 업그레이 가능
- 이벤트 발생 시 E-mail 알림 제공

모델명	HDR-N1316H-4TB
영상입력	16채널
영상출력	HDMI / VGA (1920 x 1080)
SPOT 출력	CVBS / SPOT (동축)
오디오	입력 : 4채널 / 출력 : 1채널
알람	입력 : 4개 / 출력 : 1개
압축방식	H.264 (High profile)
전송속도(채널별)	30fps@720P & 960H / 15fps@1080P
녹화모드	연속 / 모션 / 알람 / 스케줄 / 수동
Pre / Post 녹화	Pre : 최대 20분 / Post : 최대 60초
검색	날짜&시간 / 이벤트 / Archive / 로그
동시재생	최대 16채널 (1 / 4 / 9 / 16)
백업	USB drive / 외장하드 / 네트워크
백업 포맷	BMP / AVI / 자체 포맷
저장 공간	2 HDD Slot (4TB HDD 기본장착)
네트워크	10 / 100 / 1000 Base - TX
DDnS	지원
원격접속	웹뷰어, 리모터 뷰어, 스마트폰 앱
전원입력	DC12V, 5A
동작 온도 / 습도	5℃ ~ +40℃ / 20 ~ 80%RH
크기 / 무게	380(W) x 72(H) x 340(D)mm / 4.1Kg

22인치 Full HD LED 모니터

HLM-1022CA



- 21.5인치 TFT LED 모니터
- BNC, HDMI, RGB, S-Video 입력
- Full HD (1920 x 1080)@60Hz
- 250cd/m²
- 특수강화유리채용

모델명	HLM-1022CA
패널크기	21.5인치
해상도	Full HD (1920 x 1080@60Hz)
밝기	250cd/m ²
화소크기	0.248 x 0.248mm
Contras비	1,000 : 1
응답시간	5ms
시야각	수평 : 170°, 수직 : 160°
화면모드	16:9
전원	DC12V 100 ~ 240VAC / 60 ~ 50Hz 전원어댑터 포함
소비전력	45W
비디오단자	BNC입/출력 : 각 1채널 HDMI입력 : 1채널 RGB입력 : 1채널 S-Video : 1채널
오디오단자	RCA입출력, PC입력
크기	516(W) x 388(H) x 182(D)mm
무게	5kg
색상	블랙
재질	플라스틱(ABS)

감사합니다

시큐리티솔루션사업부
한국하니웰주식회사

서울특별시 마포구 월드컵북로 434 상암IT타워 5층
TEL : 02) 799-6114, 6063, 6067, 6385, 6379, 6177
FAX : 02 799-6188
서비스 센터 : 02) 799-6394
Website : www.honeywellcctv.co.kr

본 자료의 내용은 제품의 품질 개선을 위하여 예고없이 변경될 수 있습니다.



Honeywell Security Group Ranked No.1 Again in a&s Security Top 50

Honeywell