

# DAHUA TECHNOLOGY NEW CATEGORY BUSINESS | 2023, Ver. 1

---

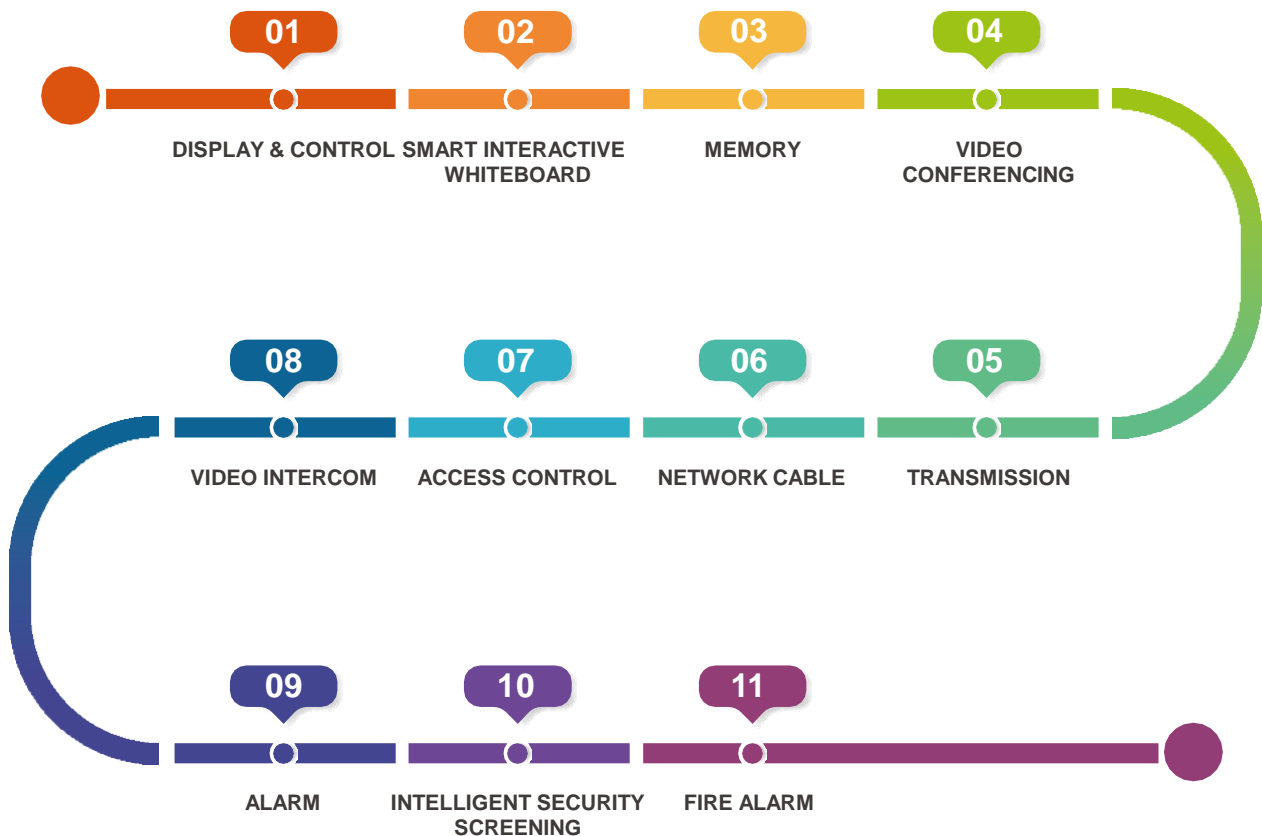




## OVERVIEW

적극적으로 혁신하고 지속적으로 새로운 고성장 분야를 확장하기 위해 Dahua Technology는 혁신적인 비즈니스 육성을 매우 중요하게 생각하고 끊임없이 혁신과 도전을 추구합니다.

기술 개발에 대한 축적된 경험, 강력한 기술 기반, 고객 요구에 대한 통찰력 및 세분화된 산업에 대한 심층적인 이해를 바탕으로 Dahua는 디스플레이 및 제어, 메모리 저장, 전송, 화상 회의, 경보 시스템, 비디오 인터콤, 액세스 제어 등을 포함한 다양한 분야에서 13개의 혁신적인 비즈니스를 설립했습니다. Dahua는 이러한 혁신적인 비즈니스를 파트너와 고객에게 경쟁력 있게 만들기 위해 지속적으로 기술 혁신을 고수할 것입니다.





# Dahua Display & Control

## Smart Display Made Possible

Dahua 이미지 및 그래픽 비즈니스 글로벌 부서는 IT 파이프 라인 개발에 전념하고 있습니다. 현재 모니터, 텔레비전 및 케이블을 포괄하는 세 가지 제품 라인을 개발했습니다. R & D에 투자하고 디스플레이 장비 산업에 완벽한 솔루션을 제공하기 위해 제품 계획, 마케팅, 프로젝트 납품 및 애프터 서비스에 중점을 둡니다..

### A200 Series



#### LM22/24/27-A200

Resolution: 1920×1080 (FHD)  
Viewing Angle (H/V): 178° (H)/178° (V)  
Refresh Rate: MAX. 75Hz  
Response time: 5ms  
Input: VGA×1, HDMI×1

A200 시리즈 모니터는 가볍고 비용 효율적인 플라스틱 하우징을 제공합니다. 눈을 보호하는 안티 블루 라이트 디자인; 전체 시야 성능을 위한 178°H/178°V 초광시야각; 그리고 매우 좁은 베젤과 우아한 외관. HDMI 및 VGA를 포함한 여러 신호 입력을 지원합니다.

### B200 Series



#### LM22/24/27/32-B200

Resolution: 1920×1080 (FHD)  
Viewing Angle (H/V): 178° (H)/178° (V)  
Refresh Rate: MAX. 75Hz  
Input: VGA×1, HDMI×1  
Output: Audio Out x1  
(Except 32 inches)

B200 시리즈 모니터는 다음을 제공합니다 : 초고 명암비; VGA, HDMI 및 오디오 출력을 포함한 다양한 인터페이스; 비디오를 부드럽게 만드는 빠른 응답 시간; 다양한 유형의 설정을 용이하게 하기 위해 조정 가능한 모니터 각도; 눈을 보호하는 안티 블루 라이트 디자인; 178°H/178°V 초광시야각으로 뛰어난 시야 성능을 제공합니다.

### B200S Series



#### LM22/24/27-B200S

Resolution: 1920×1080 (FHD)  
Viewing Angle (H/V): 178° (H)/178° (V)  
Refresh Rate: MAX. 75Hz  
Input: VGA×1, HDMI×1  
Output: Speaker 1W×2

B200S 시리즈 모니터는 다음을 제공합니다: 초고명암비; 통합 백라이트 모듈 설계 및 초박형 본체; 비디오를 부드럽게 만드는 빠른 응답 시간; 다양한 유형의 오프셋을 용이하게 하는 조정 가능한 모니터 각도; 눈을 보호하는 안티 블루 라이트 디자인; 178°H/178°V 초광시야각으로 뛰어난 시야 성능.

### C200 Series



#### LM22/24/27-C200

Resolution: 1920×1080 (FHD)  
Viewing Angle (H/V): 178° (H)/178° (V)  
Refresh Rate: MAX. 75Hz  
Color Support: 99% sRGB, 85% NTSC, 85% DCI-P3, 85% Adobe RGB  
Input: VGA×1, HDMI×1  
Output: Audio out×1

C200 시리즈 모니터는 다음을 제공합니다 : 99 % 색상 지원 sRGB 범위; 모니터에 더 강한지지를 제공하는 금속베이스; VGA, HDMI 및 오디오 출력을 포함한 다양한 인터페이스; 24 인치 및 27 인치 모니터 뒷면의 빛나는 로고 디자인; 비디오를 부드럽게 만드는 빠른 응답 시간; 다양한 유형의 설정을 용이하게 하기 위해 조정 가능한 모니터 각도; 화면의 색상을 변경하지 않고 눈을 보호하는 하드웨어 안티 블루 라이트 디자인.

## P301A Series



### LM24/27-P301A

Resolution: 2560x1440 (QHD)  
Panel type: IPS  
Adjustable support: Tilt, Swivel, Pivot, Height  
Input: DP1.4x1, HDMI 2.1x1, Type C 65Wx1  
Output: Audio outx1



### LM32-P301A

P301A 시리즈 모니터는 2560\*1440 해상도를 제공합니다. 넓은 색 영역, 93 % 어도비 RGB; 풍부한 인터페이스, 65W Type-C는 역 충전을 지원할 수 있습니다. 디스플레이에 두 장치의 화면을 동시에 표시하는 PIP/PBP; 각도는 다양한 요구에 맞게 조정할 수 있습니다.

## Gaming Series



### LM24/27-E231

Resolution: 1920x1080 (FHD)  
Panel type: IPS  
Response time: 1ms  
Refresh Rate: 165Hz  
Input: DP1.2x1, HDMI 1.4x2  
Output: Audio outx1



### LM24/27-E230C

Resolution: 1920x1080 (FHD)  
Curvature: 1500R  
Response time: 5ms  
Refresh Rate: 165Hz  
Input: DP1.2x1, HDMI 1.4x2  
Output: Audio outx1

게이밍 시리즈 모니터는 다음을 제공합니다 : 화면 색상을 최적화하는 HDR 모드; 165Hz 높은 재생률 및 1ms 빠른 응답 시간; 몰입 형 경험을 위한 호흡 조명 효과; 눈을 보호하는 안티 블루 라이트 디자인; VGA, HDMI 및 오디오 출력을 포함한 다양한 인터페이스. 또한 평면 및 표면 스크린을 지원합니다.

## Television Series



### Non-smart TV (LN/LD)



### Smart TV (SN/SA)

현재 TV 시리즈에는 주로 비 스마트 및 스마트 TV 시리즈가 포함됩니다. 비 스마트 TV에는 주로 아날로그 TV와 디지털 TV가 포함됩니다. 스마트 TV에는 주로 SN 및 SA 시리즈가 포함됩니다. 그 중 SN 시리즈는 리눅스를 기반으로 한 넷플릭스 시스템 방송입니다. 리눅스 시스템은 컴퓨터 넷플릭스, 유튜브 및 기타 소프트웨어에 사전 설치할 수 있습니다.

## Cable Series



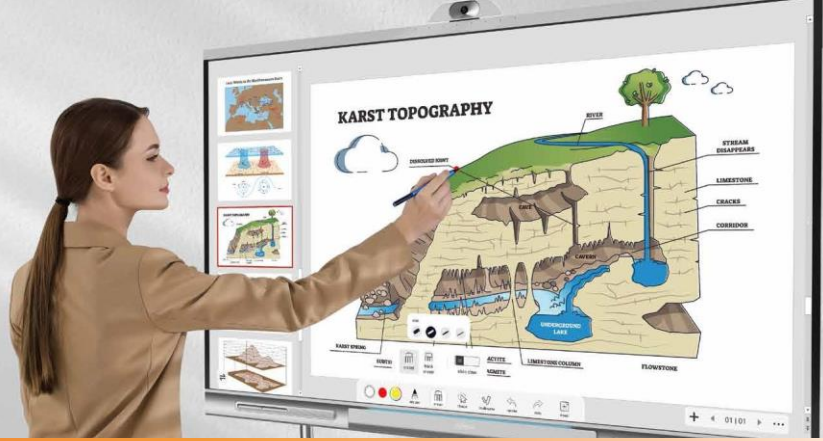
### HDMI



### HDMI-DVI

Dahua 오디오 및 비디오 케이블은 실시간 신호, 생생한 이미지 및 선명한 오디오를 전송할 수 있습니다. 최대 4K@60fps 신호 전송을 제공하고 다양한 시나리오의 요구 사항을 충족하는 다양한 케이블 길이를 지원합니다.





# Smart Interactive Whiteboard

## Deeper Participation, Higher Inspiration

Dahua DeepHub는 현대 교실에 새로운 영감을 주기 위해 더 깊은 협업, 더 깊은 참여, 더 깊은 사고를 촉진하기 위해 모든 노력을 기울이고 있습니다. 대화형 및 하이브리드 교육을 위한 올인원 솔루션인 Dahua DeepHub는 연결성, 유연성 및 생산성 측면에서 교육 및 학습 경험을 새로운 수준으로 끌어올립니다. 전례 없는 AI 기능과 디테일에 최적화된 장비를 갖춘 Dahua DeepHub는 배포하기 쉽고 사용하기 재미있으며 비용 효율적으로 관리할 수 있습니다. 또한 제조 에너지 소비 및 눈 보호 기술을 최적화하여 업계에 보다 포괄적이고 지속 가능한 미래를 제공하는 데 지속적으로 투자하고 있습니다.

### Interactive Whiteboards



#### DHI-LCH65/75/86-MC410-B

65"/75"/86" Dahua Deephub Lite

- 4K UHD display
- Built-in 5-MP camera and microphone array
- Dual-system switchable
- Wireless screen sharing from multiple devices
- Built-in office document and media files support
- Customized startup apps and signal sources



#### DHI-LPH65/75/86-MT440-C

65"/75"/86" Dahua Deephub Pro

- 4K DLED display with Zero Air Gap technology
- Built-in 8-MP camera and microphone array
- File sharing by scanning a QR code
- Dual-system switchable
- Fingerprint lock for protection
- Wireless and wired network connection



#### DHI-LCH65/75/86/98-MC470-P

65"/75"/86"/98" Dahua Deephub Pro

- Powerful AI functions
- Easier-than-ever installation
- Diversity educational tools support
- More ecofriendly
- Enhanced Connectivity

### Accessories



#### DHI-PKC-MS0A/1A

Whiteboard Mobile Stand



#### DHI-PKP-WP0B

Wireless Screen Sharing Dongle



#### HMC5100X-H-506C2-W10A-BW

Detachable PC Module

DeepHub는 회의실과 교실에서도 사용할 수 있습니다. 모바일 스탠드, OPS 및 화면 공유 동글과 같은 액세서리 장치는 다양한 시나리오의 요구 사항을 충족하는 것이 좋습니다..



# Dahua Memory Products

## More Memory, More Possibilities

Dahua Memory 제품은 Dahua Technology의 자회사인 Dahua Memory Technology Co. Ltd.에서 제공합니다. 보안 산업 및 데이터 관리 분야에서 수년간의 경험을 바탕으로 현재 NAND 플래시 제품을 개발하고 있으며 SSD, 메모리 카드, USB 플래시 드라이브 등과 같은 안정적이고 신뢰할 수 있는 스토리지 제품을 고객에게 제공하는 것을 목표로 합니다. "안전한 데이터 저장의 리더"가 되겠다는 비전으로 소중한 파트너와 함께 산업 생태 체인을 구축하고 고품질 제품을 만들고 전 세계 소비자에게 다양한 스토리지 솔루션을 제공하고 있습니다.



### E800

- Up to 550MB/s
- 128GB, 256GB, 512GB



### C800A

- Up to 550MB/s
- 120GB, 128GB, 240GB, 256GB, 480GB, 500GB, 512GB, 960GB, 1000GB, 1TB, 2000GB, 2TB



### C800N

- Up to 550MB/s
- 256GB, 512GB, 1TB

다후아의 포괄적인 SSD 포트폴리오는 대용량, 고성능 및 전력 효율성을 제공합니다. 고품질 3D 웨이퍼 칩이 장착된 이 소비자 등급 솔리드 스테이트 드라이브는 개인용 데스크탑 및 노트북용으로 설계되었습니다. 우수한 데이터 관리 기능을 활용하는 이 장치는 빠른 시작과 안정적인 전송을 가능하게 합니다.

## PCIe SSD



### C970 Pro

- PCIe Gen4x4
- Up to 7400MB/s
- 512G, 1TB, 2TB



### C970

- PCIe Gen4x4
- Up to 5000MB/s
- 256GB, 512GB, 1TB



### C900 PLUS

- PCIe Gen3x4
- Up to 3400MB/s
- 256GB, 512GB, 1TB



### C900A

- PCIe Gen3x4
- Up to 3000MB/s
- 500GB, 1000GB, 2000GB



### E900

- PCIe Gen3x4
- Up to 2000MB/s
- 256GB, 512GB, 1TB

광범위한 호환성과 쉬운 설치를 갖춘 PCIe SSD는 일반 데스크탑 및 노트북에 적용할 수 있을 뿐만 아니라 초박형 노트북 컴퓨터 및 소형 폼팩터 PC 시스템에도 유연하게 설치할 수 있습니다. 이러한 제품은 사무실 효율성을 개선하는 데 도움이 될 수 있으며 요구 사항에 맞는 다양한 용량 유형으로 제공됩니다..

## Memory Card



### H100

- High endurance SD card
- Up to 100 MB/s
- 32GB, 64GB, 128GB, 256GB



### W100

- High endurance micro SD card
- Up to 100 MB/s
- 32GB, 64GB, 128GB, 256GB



### P100

- MicroSD Card
- Up to 100 MB/s
- 32GB, 64GB, 128GB, 256GB, 512GB



### L100

- MicroSD Card
- Up to 100 MB/s
- 32GB, 64GB, 128GB, 256GB



### C100

- High speed Micro SD card
- Up to 100 MB/s
- 32GB, 64GB, 128GB, 256GB, 512GB



### N100

- Nano card
- Up to 93MB/s
- 64GB, 128GB, 256GB

엄격한 절차와 포괄적인 검사를 통과 한 후에 만 Dahua의 메모리 카드를 고객에게 전달할 수 있습니다.  
공정 요구 사항과 전반적인 테스트 시스템은 우수한 품질로 신뢰할 수 있는 저장 장치를 만들었습니다.

## USB Flash Drives



### S806

- USB 3.2 Gen 2 :
- Up to 520 MB/s
- 128GB, 256GB, 512GB



### S809

- USB 3.2 Gen 2 :
- Up to 520 MB/s
- 28GB, 256GB
- 2-in-1 design :
- USB Type-A & Type-C interface



### U106

- USB 2.0 :
- Up to 25 MB/s
- 8GB, 16GB, 32GB, 64GB
- USB 3.2 Gen 1 :
- Up to 70 MB/s
- 16GB, 32GB, 64GB, 128GB



### U116

- USB 2.0 :
- Up to 25 MB/s
- 8GB, 16GB, 32GB, 64GB



### U126

- USB 2.0 :
- Up to 25 MB/s
- 4GB, 8GB, 16GB, 32GB
- USB 3.2 Gen 1 :
- Up to 150 MB/s
- 16GB, 32GB, 64GB



### U156

- USB 2.0 :
- Up to 25 MB/s
- 8GB, 16GB, 32GB
- USB 3.2 Gen 1 :
- Up to 110 MB/s
- 32GB, 64GB, 128GB



### U166

- USB 3.2 Gen 1 :
- Up to 150 MB/s
- 32GB, 64GB



### U176

- USB 2.0 :
- Up to 25 MB/s
- 8GB, 16GB, 32GB, 64GB
- USB 3.2 Gen 1 :
- Up to 150 MB/s
- 32GB, 64GB, 128GB, 256GB

## USB Flash Drives



### P629

- USB 3.2 Gen 1 :  
Up to 150 MB/s  
32GB, 64GB, 128GB, 256GB
- 2-in-1 design :  
USB Type-A & Type-C interface



### P639

- USB 3.2 Gen 1 :  
Up to 150 MB/s  
32GB, 64GB, 128GB
- 2-in-1 design :  
USB Type-A & Type-C interface

Dahua의 USB 플래시 드라이브는 뛰어난 성능, 신뢰성 및 호환성을 제공합니다. 당사의 제품은 비디오 촬영, 사진 촬영, 음악 듣기, 게임 등에 이상적입니다. 이러한 USB 플래시 드라이브를 사용하면 귀중한 파일이 안전하다는 것을 확신 할 수 있습니다.

## PSSD & eHDD



### T70

- Portable SSD
- Up to 510 MB/s
- USB 3.2 Gen 2, Type-C interface
- 500GB, 1TB, 2TB



### E10

- External HDD
- Up to 140 MB/s
- Micro-B interface
- 1TB, 2TB

이 장치는 휴대가 간편하고 컴팩트하며 작동하기 쉽습니다. 강력한 호환성과 우수한 성능으로 당사의 휴대용 제품은 다양한 운영 체제를 지원합니다. 그들은 다양한 우아한 케이스로 제공되며 친구 및 가족에게 선물할 수 있습니다.

## DRAM



### C300

- DDR4 3200/2666MHz
- UDIMM 8GB, 16GB
- SODIMM 8GB, 16GB



### C160

- DDR3 1600MHz
- UDIMM 4GB, 8GB
- SODIMM 4GB, 8GB

다후아는 다양한 고객의 요구를 충족하는 SODIMM 및 UDIMM 모델의 DDR3 및 DDR4 DRAM 제품을 제공합니다. 다양한 컴퓨팅 솔루션에서 혁신을 주도하고 성능을 가속화합니다. 당사의 제품에는 고품질 DRAM 칩이 있어 뛰어난 성능과 긴 서비스 수명을 제공합니다.





# Dahua Video Conferencing

Make Communication & Collaboration Beyond Distance

화상 회의는 다후아의 혁신적인 제품 라인 중 하나입니다. 오디오 및 화상 회의에 중점을 두어 제품의 디자인과 기능을 최적화하고 독립적인 연구를 수행하는 데 많은 노력을 기울입니다. 화상 회의 시리즈에는 USB 카메라, 회의 카메라, 마이크 및 스피커, 화상 회의 시스템 등과 같은 모든 제품이 포함되어 화상 회의 경험, 원격 학습 및 라이브 스트리밍을 크게 향상시킬 수 있습니다. 각 제품의 우수한 성능 외에도 개인 및 비즈니스 scenario를 포함한 여러 영역에서 다양한 솔루션을 제공하여 일반 산업, 공공 보안, 원격 교육 및 원격 의료 분야에서 다양한 선택을 제공합니다.

## Web Camera



**HTI-UC300**  
1080P Webcam



**HTI-UC320**  
1080P Webcam



**HTI-UC325**  
1080P Webcam (Auto Focus)



**HTI-UC380H**  
4K Webcam (Auto Framing)



**HTI-UC390**  
4K Webcam (Auto Framing)

웹 카메라 시리즈 제품은 주로 개인용으로 설계되었습니다. 휴대용 디자인, 초광각 및 초고해상도로 사용자에게 선명하고 넓으며 편리한 화상 회의 경험 제공.

## All-in-one USB Camera



**DH-VCS-C4B0**  
1080P All-in-one USB Camera



**DH-VCS-C5A0**  
4K Integrated Soundbar

올인원 USB 카메라 시리즈는 카메라, 마이크 및 스피커가 통합된 소규모/허들룸에 적합합니다. 쉬운 조작, UHD 해상도 및 넓은 시야는 작업하거나 공부할 때 고품질 비디오 및 오디오 효과를 크게 보장합니다.

## Conference Camera



**DH-VCS-SD500**  
1080P USB Tracking Camera



**DH-VCS-C5B0**  
1080P USB PTZ Camera



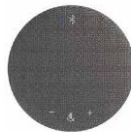
**DH-VCS-C7A0**  
1080P Conference Camera

회의 카메라 시리즈는 대규모 및 중간 규모 회의실의 화상 회의 요구 사항을 충족합니다. 조종기를 사용하여 PTZ 카메라의 각도를 유연하게 조정하여 더 넓은 시야를 제공할 수 있습니다. 또한 안정적인 이미지 출력을 보장하기 위해 독창적인 전자 손떨림 방지 기술도 갖추고 있습니다.

## Mic & Speaker



**DH-VCS-MCA400**  
Wired/Bluetooth Speakerphone



**DH-VCS-MCA320**  
Wired/Bluetooth Speakerphone



**DH-VCS-ER200**  
Headset

Mic & Speaker 시리즈는 개인 공간에서 대형 회의실에 이르기까지 다양한 유형의 회의실에 적합합니다. 혁신적인 디자인과 뛰어난 오디오 품질은 대면 커뮤니케이션과 유사한 부드럽고 활기찬 화상 회의 세션을 만드는 데 도움이 됩니다.

## Video Conference System



**DH-VCS-MCU95F0-4K**  
MCU



**DH-VCS-MCU95B0**  
MCU



**DH-VCS-TS52A0**  
Detachable Endpoint



**DH-VCS-TS51A0**  
Integrated Endpoint



**DH-VCS-TS20A0**  
Integrated Endpoint



**DH-VCS-eLink**  
Soft Endpoint

화상 회의 시스템 시리즈에는 MCU, 분리형 엔드포인트, 통합 엔드포인트 및 소프트 엔드포인트와 같은 프로젝트 관련 제품이 포함됩니다. 이 시리즈는 주로 중대형 화상 회의 시스템이 필요한 고객을 위해 설계되어 고밀도, 고신뢰성 및 고성능 화상 회의 경험을 제공합니다.



# Dahua Transmission

## Smart Living, Reliable Connectivity

Dahua 네트워크 전송은 우수한 품질, 높은 신뢰성 및 뛰어난 성능을 제공하는 지능형 네트워킹 제품 및 솔루션을 제공하기 위해 최선을 다하고 있습니다. 보안 산업에서 입증된 명성과 품질과 우수성에 대한 끊임없는 추구를 통해 Dahua는 제품군을 더 많은 분야로 확장했습니다. 여기에는 네트워크 스위치, 무선 라우터, 4G/5G 라우터, IoT, 무선 액세스 포인트 및 무선 브리지 등이 포함되어 가정, 중소기업 및 기업의 증가하는 요구를 효율적으로 충족합니다. 가정에서 비즈니스 센터, 교외에서 시내까지 Dahua는 "더 안전한 사회와 더 스마트한 생활을 가능하게 한다"는 사명을 지속적으로 고수할 것입니다.

### Plastic Switch



- PFS3005-5ET-L**
- 5\*100Mbps ports
- PFS3005-5GT-L**
- 5\*1000Mbps ports
- PFS3008-8ET-L**
- 8\*100Mbps ports
- PFS3008-8GT-L**
- 8\*1000Mbps ports

### Metal Switch



- PFS3005-5ET**
- 5\*100Mbps ports
- PFS3005-5GT**
- 5\*1000Mbps ports
- PFS3008-8ET**
- 8\*100Mbps ports
- PFS3008-8GT**
- 8\*1000Mbps ports



- S3016-16ET**
- 16\*100Mbps ports
- S3024-24ET**
- 24\*100Mbps ports



- PFS3016-16GT-M**
- 16\*1000Mbps ports, compact design



- S3016-16GT**
- 16\*1000Mbps ports
- S3024-24GT**
- 24\*1000Mbps ports

### Web Managed Switch



- S4210-8GT**
- 8\*1000Mbps ports
- +2\*1000Mbps SFP



- S4220-16GT**
- 18\*1000Mbps ports
- +2\*1000Mbps SFP



- S4228-24GT**
- 26\*1000Mbps ports
- +2\*1000Mbps SFP

비 PoE 스위치는 SOHO 및 SMB 시나리오에 적합합니다. 이 장치는 플러그 앤 플레이 기능이 있으며 견고한 케이스 디자인을 제공합니다. 포켓 크기에서 표준 랙 장치에 이르기까지 Dahua는 다양한 유형의 애플리케이션 시나리오에서 안정적이고 쉬운 연결을 제공하기로 결정했습니다.

## Fast Ethernet PoE Switch

### Economical Series



#### PFS3006-4ET-36

- 6-port with 4\*100Mbps PoE, 36W

#### PFS3010-8ET-65

- 10-port with 8\*100Mbps PoE, 65W

#### PFS3018-16ET-135

- 18-port with 16\*100Mbps PoE, 135W

#### PFS3026-24ET-190

- 26-port with 24\*100Mbps PoE, 190W

### Unmanaged Series



#### PFS3005-4ET-60

- 5-port with 4\*100Mbps PoE, 60W

#### PFS3008-8ET-60

- 8-port with 4\*100Mbps PoE, 60W

#### PFS3009-8ET-96

- 9-port with 8\*100Mbps PoE, 96W

### Managed Series



#### PFS4218-16ET-190

- 18-port with 16\*100Mbps PoE, 190W

#### PFS4226-24ET-240

- 26-port with 24\*100Mbps PoE, 240W

고속 이더넷 PoE 스위치는 PoE(이더넷을 통한 전력 공급)의 이점과 함께 최대 100Mbps 전송을 제공합니다. Dahua는 PoE 위치독, BT 90W, 장거리 PoE 및 인텔리전트 PoE로 일반 PoE를 향상시켰습니다. Plug & Play를 사용하면 추가 구성이나 전기 기술자가 필요하지 않습니다. 이 시리즈는 모든 고객의 요구를 충족시키기 위해 다양한 사양으로 제공됩니다.

## Gigabit Ethernet PoE Switch

### Economical Series



#### PFS3005-4GT-36

- 6-port with 4\*1000Mbps PoE, 36W

#### PFS3010-8GT-65

- 10-port with 8\*1000Mbps PoE, 65W

#### PFS3218-16GT-135

- 18-port with 16\*1000Mbps PoE, 135W

### Unmanaged Series



#### PFS3006-4GT-60

- 6-port with 4\*1000Mbps PoE, 60W

#### PFS3008-8GT-60

- 8-port with 4\*1000Mbps PoE, 60W

#### PFS3008-8GT-96

- 8-port with 8\*1000Mbps PoE, 96W

#### PFS3010-8GT-96

- 10-port with 8\*1000Mbps PoE, 96W

#### PFS3016-16GT-190

- 16-port with 16\*1000Mbps PoE, 190W

### Managed Series



#### S4210-8GT-110

- 10-port with 8\*1000Mbps PoE, 110W



#### S4220-16GT-190

- 20-port with 16\*1000Mbps PoE, 190W

#### S4228-24GT-240

- 28-port with 24\*1000Mbps PoE, 240W

기가비트 이더넷 PoE 스위치는 PoE(이더넷을 통한 전력 공급)의 이점과 함께 최대 1000Mbps 전송을 제공합니다. Dahua는 PoE 위치독, BT 90W, 장거리 PoE 및 지능형 PoE로 일반 PoE를 향상시켰습니다. Plug & Play를 사용하면 추가 구성이나 전기 기술자가 필요하지 않습니다. 이 시리즈는 모든 고객의 요구를 충족시키기 위해 다양한 사양으로 제공됩니다.



## Home Wi-Fi



**N3**  
N300 Wireless Router



**AC12**  
AC1200 Wireless Router



**NC1800**  
AX1800 Wireless Adapter



**AX15**  
AX1500 Wireless Router



**AX30**  
AX3000 Wireless Router



**MAX18**  
AX1800 Mesh Wireless Router

다후아 홈 Wi-Fi 시리즈에는 무선 라우터와 무선 어댑터가 포함되어 있습니다. 고급 Wi-Fi 기술과 Dahua 전문 네트워크 보안 기능을 갖추고 있어 가정용으로 적합한 안정적인 네트워크를 제공합니다. 더 많은 가정용 Wi-Fi 장치를 곧 사용할 수 있습니다.

## Wireless Access Point

### Indoor AP



#### EAP5212-C

- 11ac/1.2Gbps
- 2\*2 MU-MIMO
- 4 Streams

#### EAP6218-C

- 11ax/1.8Gbps
- 2\*2 MU-MIMO
- 4 Streams

#### EAP6230-C

- 11ax/3Gbps
- 2\*2 MU-MIMO
- 4 Streams

### Outdoor AP



#### EAP6218-O

- 11ax/1.8Gbps
- 2\*2 MU-MIMO
- 4 Streams

### Wall-Plate AP



#### EAP6218-W

- 11ax/1.8Gbps
- 2\*2 MU-MIMO
- 4 Streams

#### EAP6230-W

- 11ax/3Gbps
- 2\*2 MU-MIMO
- 4 Streams

### Wireless Access Control



#### EAC10-P

- Manage 10 AP
- 8 PoE Port

#### EAC64

- Manage 64 AP

#### EAC256

- Manage 256 AP

Dahua 무선 액세스 포인트(AP) 시리즈는 실내 및 실외 시나리오뿐만 아니라 높은 타워 또는 지하 사용을 위한 다양한 옵션을 제공합니다. AP는 언제 어디서나 Wi-Fi 연결을 제공하도록 설계되었습니다.



# Dahua Network Cable

## Choose Better, Link the World

네트워크 케이블은 일반 케이블링 시스템에서 가장 일반적으로 사용되는 전송 매체입니다. 일반적으로 4쌍의 꼬인 와이어로 구성되며 일반적으로 서로 다른 장비 사이의 시스템 배선에 적용됩니다. 성능 용량에 따라 CAT5e 및 CAT6, 실내 및 실외, 비차폐 및 차폐 및 기타 다양한 유형의 네트워크 케이블이 있습니다.



### PFM972-6U-1/2/3

- 1/2/3m Cat6 UTP RJ45 Network Patch Cord (blue/yellow/gray)



### PFM976-531/631

- Cat5/6 UTP RJ45 Connector

## Indoor Network Cable

### 305m UTP (OFC)



#### PFM9201-5EUN

- CAT5E, 305m/1000ft
- Conductor: 0.45mm, OFC (99.97%)
- Sheath: PVC, meet CE CPR Eca flame retardant class certified



#### PFM9201-5EU-U

- CAT5E, 305m/1000ft
- Conductor: 0.5mm 24AWG, OFC (99.97%)
- Sheath: PVC, meet ANSI UL CM flame retardant class certified



#### PFM9201-6UN-C

- CAT6, 305m/1000ft
- Conductor: 0.53mm, OFC(99.97%)
- Sheath: PVC, meet CE CPR Eca flame retardant class certified



#### PFM9201-6U-C

- CAT6, 305m/1000ft
- Conductor: 0.57mm 23AWG, OFC (99.97%)
- Sheath: PVC, meet CE CPR Eca flame retardant class certified

### 305m UTP LSZH (OFC)



#### PFM9231-5EUN-C

- CAT5E, 305m/1000ft
- Conductor: 0.45mm, OFC (99.97%)
- Sheath: LSZH, meet CE CPR Eca flame retardant class certified



#### PFM9231-6UN-C

- CAT6, 305m/1000ft
- Conductor: 0.53mm, OFC (99.97%)
- Sheath: LSZH, meet CE CPR Eca flame retardant class certified

### 305m UTP (CCA)



#### PFM9221-5EUN-C

- CAT5E, 305m/1000ft
- Conductor: 0.5mm 24AWG, CCA (Copper content: 22-31%)
- Sheath: FR-PVC



#### PFM9221-6UN-C

- CAT6, 305m/1000ft
- Conductor: 0.57mm 23AGW, CCA
- Sheath: PVC, meet CE CPR Eca flame retardant class certified

## Indoor Network Cable

### 100m UTP (OFC)



#### PFM920I-5EU-U-100

- CAT5E, 100m
- Conductor: 0.5mm 24AWG, OFC (99.97%)
- Sheath: PVC, meet ANSI UL CM flame retardant class certified



#### PFM920I-6UN-C-100

- CAT6, 100m
- Conductor: 0.53mm, OFC (99.97%)
- Sheath: PVC, meet CE CPR Eca flame retardant class certified



#### PFM920I-6U-C-100

- CAT6, 100m
- Conductor: 0.57mm 23AWG, OFC (99.97%)
- Sheath: PVC, meet CE CPR Eca flame retardant class certified

### 100m UTP (CCA)



#### PFM922I-5EUN-C-100

- CAT5E, 100m
- Conductor: 0.5mm 24AWG, CCA (Copper content: 22-31%)
- Sheath: FR-PVC



#### PFM922I-6UN-C-100

- CAT6, 100m
- Conductor: 0.57mm 23AGW, CCA (Copper content: 22-31%)
- Sheath: PVC, meet CE CPR Eca flame retardant class certified

### 305m FTP (OFC)



#### PFM920I-6F-C

- CAT6, 305m/1000ft
- Conductor: 0.57mm 23AWG, OFC (99.97%)
- Sheath: PVC, meet CE CPR Eca flame retardant class certified

## Outdoor Network Cable

### 305m UTP (OFC)



#### PFM920-5EU

- CAT5E, 305m/1000ft
- Conductor: 0.5mm 24AWG, OFC (99.97%)
- Sheath: PE



#### PFM920-6U

- CAT6, 305m/1000ft
- Conductor: 0.57mm 23AWG, OFC (99.97%)
- Sheath: PE

White/orange/blue/yellow/green/gray/purple/black





# Dahua Access Control

## Efficiency, Accuracy, Convenience & Security

Dahua 액세스 제어 제품은 고객의 다양한 요구를 충족하는 컨트롤러, 리더 및 독립형 제품으로 구성되며 단순한 리더에서 딥 러닝 알고리즘으로 구동되는 비접촉식 점화 장비로 전환되었습니다. 유연한 인증을 위해 고객은 카드, 지문, 얼굴 이미지, 암호 등 다양한 옵션 중에서 선택할 수 있습니다. 이 장치는 우수한 디자인을 제공하며 TCP/IP, Wi-Fi, PoE와 같은 여러 통신 모드를 지원합니다.

### Access Control Standalone



#### ASI6214A-W

- 4.3" touch screen
- 2 MP CMOS, DWDR
- Contactless recognition
- 6,000 users
- TCP/IP, Wi-Fi, IP65



#### ASI3214A-W

- 4.3" touch screen
- 2 MP CMOS, DWDR
- Contactless recognition
- 3,000 users
- TCP/IP, Wi-Fi



#### ASI2212H-W

- 2.3" LCD screen
- Fingerprint recognition
- 30,000 users
- TCP/IP, Wi-Fi, PoE, IP65



#### ASI1212F

- 2.8" LCD screen
- Fingerprint recognition
- 30,000 users
- TCP/IP

강력한 프로세서 및 딥 러닝 알고리즘과 통합된 액세스 제어 독립형 장치는 얼굴, 카드, 지문, 암호 또는 이들의 조합을 사용하여 도어 잠금 해제를 지원합니다. 생물학적 특성을 정확하게 식별 할 수 있으며 하나의 도어에 대한 독립형으로 사용할 수 있습니다.

### Time & Attendance



#### ASA3223A-W

- 4.3" touch screen
- 2 MP CMOS, DWDR
- Contactless recognition
- 2,000 users
- Wi-Fi



#### ASA3213GL-MW

- 4.3" touch screen
- 2 MP CMOS, DWDR
- Contactless recognition
- 500 users
- TCP/IP, Wi-Fi



#### ASA1222G

- 2.4" LCD screen
- Fingerprint recognition
- 1,000 users
- TCP/IP, built-battery



#### ASA1222E

- 2.4" LCD screen
- Fingerprint recognition
- 1,000 users

근태 관리 장치는 얼굴, 카드, 지문, 암호 또는 이들의 조합으로 서명을 제공합니다. 이 장치는 현지 시간 출석 설정 및 USB 출석 통계 내보내기(소프트웨어 없이)를 지원하며 편의를 위해 독립형으로 사용할 수 있습니다.





# Dahua Video Intercom

## Innovation for Comfortable Living

Dahua Video Intercom은 현재 빌라, 아파트 및 커뮤니티를 포함한 모든 종류의 건물 풍경을 포괄할 수 있는 풍부한 제품 시스템을 갖추고 있습니다. 현재 제품 시스템에는 IP 제품, 2선 IP 제품, 2선 하이브리드 제품, 4선 아날로그 제품 등이 포함됩니다. IP 및 하이브리드 장치는 HD 비디오 인터콤을 지원하여 애플리케이션 및 기타 지능형 기능을 통해 메시지를 남기고, 원격 청취, 응답 및 도어 릴리스를 지원하여 안전하고 편안한 생활 경험을 제공합니다.

### 2-Wire Hybrid Products



**EACH**

#### VTO2003F

##### Villa Door Station

- 2MP, CMOS
- IP65, IK07
- Aluminum
- Powered by 2-wire controller



**EACH**

#### VTH5123H-W

##### Wi-Fi Indoor Monitor

- 7", Capacitive, 1024x600
- Micro SD, Max 64GB
- CVI video decoding
- Powered by 2-wire controller



**EACH**

#### VTNC1003C

##### 2-wire Controller

- Supply power and reduce signal loss during transmission



**EACH**

#### KTX01

- All-in-One Kit
- Surface & Flush



EACH는 확장성, 접근성, 편의성 및 HD 비디오를 특징으로 하는 새로운 제품 시리즈입니다. 고해상도, 200미터 전송 거리, 실내 모니터를 통한 네트워크 액세스 및 플러그 앤 플레이를 지원합니다. 또한 DMSS를 통한 사용자 친화적인 인터페이스, CCTV 및 알람 통합, 원격 제어로 디지털 경험을 할 수 있습니다.

### 4-wire Analog Kit



#### KTA02

- 7" LCD screen
- 1.3 MP CMOS, IP66
- Plug & Play



#### KTA02M

- 7" LCD screen
- 1.3 MP CMOS, IP66
- Plug & Play
- Metal Case



#### KTA03

- 7" LCD screen
- 1.3 MP CMOS, IP66
- Plug & Play
- Snapshot



#### KTA03M

- 7" LCD screen
- 1.3 MP CMOS, IP66
- Plug & Play
- Metal Case
- Snapshot



#### KTA04

- 4.3" LCD screen
- 1.3 MP CMOS, IP66
- Plug & Play



Dahua 아날로그 인터콤 키트는 높은 보호 수준(IP66, IK07)의 비디오 인터콤을 제공합니다. 또한 Plug & Play를 지원하며 비용 효율적인 가격으로 제공되므로 다양한 응용 시나리오에 적합합니다.



# Dahua Alarm Systems

## Invisible Connection, Tangible Protection

다후아 AirShield 무선 보안 시스템은 경보 허브, 다양한 무선 주변 장치 및 최종 사용자, 설치자 및 경보 모니터링 센터를 위한 여러 애플리케이션으로 구성됩니다. EN50131 Grade 2 표준을 준수하며 시스템의 안전성, 신뢰성 및 사용 편의성을 보장하는 최첨단 기술을 갖추고 있습니다. 업계 최고의 비디오 감시 기술을 활용하는 이 보안 시스템은 Dahua NVR/XVR 또는 Android VTH와 상호 연결되어 저렴한 비용으로 가치를 극대화할 수 있습니다. 검사를 위해 사용자는 VTH에서 보안 시스템을 관리하고 경보 시스템과 모니터링 시스템을 동시에 무장/해제할 수 있습니다. 또한 IVS 알람 이벤트가 발생할 때 활성화되도록 사이렌을 설정하여 효과적인 보안 보호를 제공할 수 있습니다.

### Alarm Hubs



**ARC3000H-W2**  
Wi-Fi Alarm Hub



**ARC3000H-GW2**  
2G Alarm Hub



**ARC3000H-FW2**  
4G Alarm Hub



A 허브는 무선 보안 시스템의 핵심입니다. 최대 150개의 무선 주변기기를 연결할 수 있으며, 다양한 통신 방식을 지원합니다.

### Wireless Detectors



**ARD1731-W2**  
PIR-Camera



**ARD1233-W2**  
PIR



**ARD323-W2**  
Magnetic Contact



**HY-SA21A-W2**  
Smoke Detector



이 장치는 움직임, 연기 및 문과 창문의 개방을 감지하는 데 사용됩니다. 더 많은 유형의 감지기가 곧 제공될 예정입니다.

## Wireless Controls & Panic Button



**ARA24-W2**  
Remote Control



**ARK30T-W2**  
Keypad



**ARD811-W2**  
Single-button



**ARD812-W2**  
Dual-button



이 장치는 시동/무장 해제 작동, 비상 경보 및 자동 제어에 사용됩니다..

## Wireless Expander



**ARM310-W2**  
Single Input Module



**ARM7011-W2**  
Weak Current Relay



**ARM7012-W2**  
Strong Current Relay



**ARA43-W2**  
Signal Repeater



이 장치는 유선 감지기, 자동화 제어(예: 가전 제품 및 전기 도어) 및 통신 범위 확장을 통합합니다.

## Wireless Siren



**ARA12-W2**  
Internal Siren



**ARA13-W2**  
External Siren



경보가 울리면 광 신호와 최대 110데시벨의 소리가 활성화되어 침입자를 막고 현장 직원에게 경고합니다.

# Dahua Intelligent Security Screening

Dahua 금속 탐지기는 딥 러닝 알고리즘과 금속 검출 기술을 통합하여 사용자가 금속 재료 검출을 달성하고 매우 정확한 금속 위치 및 경보를 실현할 수 있도록 지원합니다. WTMD, 보안 검색 시스템 및 소프트웨어 플랫폼을 포함한 지능형 제품으로 구성된 솔루션 포트폴리오를 제공하여 최종 사용자에게 정확하고 안정적이며 포괄적인 AI 솔루션을 제공합니다.

## Hand-held Metal Detector



ISC-H103



ISC-H002



ISC-H001

휴대용 금속 탐지기는 자성 및 비자성 금속 물체를 감지하도록 특별히 설계된 고감도 휴대용 장치입니다. 포장에 담겨 있거나 숨겨진 칼과 같은 금속 물체를 감지하는 데 사용할 수 있으며 작은 비자성 금속 물체를 감지하는 데에도 사용할 수 있습니다. 사용자의 선호도에 따라 구성할 수 있는 세 가지 알람 모드(소리, 빛, 진동)가 있습니다. 긴 배터리 수명은 긴 제품 수명과 사용을 제공합니다.



다후아 EAS 시스템은 일반적으로 매장 입구에 설치됩니다. EAS 태그와 라벨은 보호할 상품에 부착됩니다. EAS 태그 또는 라벨이 안테나 사이를 통과하면 감지되고 매장 알람이 활성화됩니다. 불필요한 경보를 방지하기 위해 매장 계산원은 구매 시 EAS 태그와 라벨을 제거하거나 비활성화합니다.

## EAS AM Systems



AM System

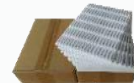


AM Deactivator



Detacher

Fast Moving Consumer Goods (FMCG) (bottles, drinks...)



Textile (Apparel, shoes)



Alcohols (Whiskey, wine)



High Valued Merchandiser (Laptop, Toolbox, Bag, Leather...)



Others (Cosmetics, Battery, Optical)



## EAS RF Systems



RF System

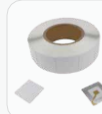


AM Deactivator



Detacher

Fast Moving Consumer Goods (FMCG) (bottles, drinks...)



Textile (Apparel, shoes)



Alcohols (Whiskey, wine)



High Valued Merchandiser (Laptop, Toolbox, Bag, Leather...)



Others (Cosmetics, Battery, Optical)





# Dahua Fire Alarm

## Smarter and Safer Life Expert

Dahua 화재 경보(Wisualarm)는 가정 및 기업용 전문 기능을 갖춘 화재 안전 제품을 제조하여 화재 및 기타 관련 위험으로부터 사람과 재산을 보호하는 데 전념하고 있습니다. 비디오와 재감지를 하나의 포괄적인 솔루션에 통합합니다. 최첨단 분할 스펙트럼 연기 감지 기술과 스마트 IoT 기술을 활용하는 Dahua Fire Alarm은 세상을 더 안전하고 스마트한 곳으로 만들기 위해 최선을 다하고 있습니다.

### Smoke Detection



- HY-SA20A**  
**10-year Standalone Smoke Alarm**
- Split-spectrum smoke sensor
  - Complies with EN 14604 & AS 3786
  - 10-year battery life
  - TÜV and CE listed



- HY-SA20B**  
**5-year Standalone Smoke Alarm**
- Split-spectrum smoke sensor
  - Complies with EN 14604 & AS 3786
  - 5-year battery life
  - TÜV and CE listed



- HY-SAV849HAP-E**  
**HY-SAV849HAN-E**  
**Smoke Sensing Network Camera**
- Flame Detection + Smoke Sensing + Video Linkage
  - Dual-dimension detection of smoldering fire and fast-burning fire
  - Effective notification based on linkage of DMSS/NVR/DSS
  - 3-year backup battery for smoke sensor

Dahua smoke detection products consist of smoke alarm and smoke sensing network camera. The smoke Alarm은 단일 장치 내에서 배터리로 작동되는 연기 감지 및 경보 기능을 제공합니다. 분할 스펙트럼 광전 연기 챔버는 연기의 조기 감지와 잘못된 경보에 대한 높은 내성을 제공합니다. 연기 감지 네트워크는 다후아의 AI 알고리즘을 통합하여 CCTV와 연기 경보기를 결합하여 연기가 나는 화재와 빠른 화염을 하나의 제품으로 감지할 수 있습니다.

## Carbon Monoxide Detection



### HY-GC20B

#### 10-year Standalone Carbon Monoxide Alarm

- Complies with EN 50291
- High-performance Figaro sensor
- 10-year battery life
- TÜV and CE listed



다후아 독립형 일산화탄소 경보기는 일산화탄소(CO) 농도를 지속적으로 모니터링하도록 설계되었습니다. 고급 전기 기술(내장 대용량 부저)을 채택한 이 장치는 신속하게 응답하고 안정적인 성능과 적은 오경보로 매우 민감해집니다. 주변 CO 농도가 경보 임계 값에 도달하면 즉시 청각 및 시각 경보 신호를 보내 사용자에게 상황을 경고합니다.

## Combustible Gas Detection



### HY-GA40A

#### Standalone Natural Gas Alarm

- Natural gas/methane detection
- $\geq 70$  dB (A) @ 1m
- Smart linkage with gas valve and fan
- DC 12V power supply
- CE/FCC certification



### HY-GB40A

#### Standalone LPG Alarm

- LPG/propane detection
- $\geq 70$  dB (A) @ 1m
- Smart linkage with gas valve and fan
- DC 12V power supply
- CE/FCC certification



Dahua 가연성 가스 경보 제품은 천연 가스/메탄 감지와 LPG/프로판 감지의 두 부분으로 나뉩니다. DHI-HY-GA40A 모델은 천연 가스 농도를 지속적으로 모니터링하도록 설계되었으며 DHI-HY-GB40A 모델은 LPG를 감지하기 위한 것입니다. 촉매형 가스 센서와 내장된 대용량 부저는 빠른 응답을 가능하게 하고 안정적인 성능과 오경보가 적은 고감도를 제공합니다. 주변 메탄/프로판 농도가 경보 임계값에 도달하면 즉시 시각 및 청각 경보 신호를 보내 사용자에게 경고합니다.

# ENABLING A SAFER SOCIETY AND SMARTER LIVING

**Dahua CEE & Nordic**

Tel: +48 223957400

Email: [dh.cen@dahuatech.com](mailto:dh.cen@dahuatech.com)**Dahua Technology Poland SP.ZO.O**

Tel: +48 223957400

Email: [biuro.pl@dahuatech.com](mailto:biuro.pl@dahuatech.com)**Dahua Technology SRB D.O.O**

Tel: +38 1 (11) 4429999

Email: [dh.srb@dahuatech.com](mailto:dh.srb@dahuatech.com)**Dahua Technology Denmark Aps**Email: [Nordic.ne@dahuatech.com](mailto:Nordic.ne@dahuatech.com)**Dahua Technology Hungary LTD**

Tel: +36 17899852

Email: [sales.hu@dahuatech.com](mailto:sales.hu@dahuatech.com)**Dahua Technology Bulgaria EOOD**

Tel: +35929950013

Support: [support.bg@dahuatech.com](mailto:support.bg@dahuatech.com)**Dahua Technology SRL**Email: [marketing.ro@dahuatech.com](mailto:marketing.ro@dahuatech.com)**Dahua Technology Czech.s.r.o.**

Tel: +420 225 986 001

Email: [admin.cz@dahuatech.com](mailto:admin.cz@dahuatech.com)**Dahua Guvenlik Teknolojileri Sanayi ve Ticaret A.S.**Email: [sales.tr@dahuatech.com](mailto:sales.tr@dahuatech.com)**Dahua Technology Middle East FZE**Email: [info.me@dahuatech.com](mailto:info.me@dahuatech.com)**Dahua Technology Mexico S.A. DE C.V.**

Tel: +52 55 67231936

Email: [sales.mx@dahuatech.com](mailto:sales.mx@dahuatech.com)Support: [support.mx@dahuatech.com](mailto:support.mx@dahuatech.com)**Dahua Technology Colombia S.A.S.**

Tel: +57 6013106176

Email: [marketing.co@dahuatech.com](mailto:marketing.co@dahuatech.com)Support: [support.co@dahuatech.com](mailto:support.co@dahuatech.com)**Dahua Technology Perú S.A.C**

Tel: +511 500-8555

Email: [sales.pe@dahuatech.com](mailto:sales.pe@dahuatech.com)Support: [support.pe@dahuatech.com](mailto:support.pe@dahuatech.com)**Dahua Technology Chile SpA**

Tel: +56 232705421

Email: [sales.cl@dahuatech.com](mailto:sales.cl@dahuatech.com)Support: [support.chile@dahuatech.com](mailto:support.chile@dahuatech.com)**Dahua Technology Argentina S.A.**Email: [project.ar@dahuatech.com](mailto:project.ar@dahuatech.com)**Dahua Technology Panama S.A.**Email: [sales.pa@dahuatech.com](mailto:sales.pa@dahuatech.com)Support: [support.pa@dahuatech.com](mailto:support.pa@dahuatech.com)**Dahua Brazil**

Tel: +55 11 32511871

Suporte Técnico: [suporte.br@dahuatech.com](mailto:suporte.br@dahuatech.com)Vendas: [comercial.br@dahuatech.com](mailto:comercial.br@dahuatech.com)**Dahua Technology USA Inc.**

Tel: +1 (949) 679-7777

Email: [sales.usa@dahuatech.com](mailto:sales.usa@dahuatech.com)Support: [support.usa@dahuatech.com](mailto:support.usa@dahuatech.com)**Dahua Technology Canada**

Tel: +1 877-606-1590

Email: [sales.usa@dahuatech.com](mailto:sales.usa@dahuatech.com)Support: [support.usa@dahuatech.com](mailto:support.usa@dahuatech.com)**Dahua Europe BV**

Tel: +31 (0) 85-0715700

Email: [sales.benelux@dahuatech.com](mailto:sales.benelux@dahuatech.com)Support: [support.benelux@dahuatech.com](mailto:support.benelux@dahuatech.com)**Dahua Iberia, S.L.**

Tel: +34 917649862

Email: [sales.iberia@dahuatech.com](mailto:sales.iberia@dahuatech.com)Support: [support.iberia@dahuatech.com](mailto:support.iberia@dahuatech.com)**Dahua Technology Italy s.r.l.**

Tel: +39 02 99912900

Email: [info.italy@dahuatech.com](mailto:info.italy@dahuatech.com)Support: [support.italy@dahuatech.com](mailto:support.italy@dahuatech.com)**Dahua Technology GmbH**

Tel: +49 211 2054 4120

Email: [sales.de@dahuatech.com](mailto:sales.de@dahuatech.com)Support: [support.de@dahuatech.com](mailto:support.de@dahuatech.com)**Dahua Technology France**

Tel: +33 (0) 1 48 53 70 53

Email: [sales.france@dahuatech.com](mailto:sales.france@dahuatech.com)Support: [support.france@dahuatech.com](mailto:support.france@dahuatech.com)**Dahua Singapore**

Tel: +65 65380952

Email: [sales.sg@dahuatech.com](mailto:sales.sg@dahuatech.com)**Dahua Malaysia**

Tel: +60376620732

Email: [sales.my@dahuatech.com](mailto:sales.my@dahuatech.com)**Dahua Indonesia**

Tel: +6227893330

Email: [sales.id@dahuatech.com](mailto:sales.id@dahuatech.com)Support: [support.id@dahuatech.com](mailto:support.id@dahuatech.com)**Dahua Australia**

Tel: +61 290306000

Email: [sales.oc@dahuatech.com](mailto:sales.oc@dahuatech.com)**Dahua New Zealand**

Tel: +64 09 2823467

Technical Hotline: 0800 854 857

Email: [Dahua\\_NZ@dahuatech.com](mailto:Dahua_NZ@dahuatech.com)**Dahua Philippines**Email: [Dahua\\_Philippines@dahuatech.com](mailto:Dahua_Philippines@dahuatech.com)**Dahua Russia (Dahua Technology Rus LLC.)**

Tel: 8 (800) 707-67-66

Email: [info.ru@dahuatech.com](mailto:info.ru@dahuatech.com)**Dahua Kazakhstan (Dahua Technology Kazakhstan LLP)**

Tel: +7 727 3110838

Email: [sales.kz@dahuatech.com](mailto:sales.kz@dahuatech.com)**Dahua Uzbekistan (OOO "Dahua Vision")**

Tel: +998 781488666

**Dahua Technology Ukraine Office**

Tel: +380674011526

Email: [dahua.ukraine@dahuatech.com](mailto:dahua.ukraine@dahuatech.com)**Dahua Technology UK Limited**

Tel: +44 (0) 1628 613 500

Email: [sales.uk@dahuatech.com](mailto:sales.uk@dahuatech.com)Support: [support.uk@dahuatech.com](mailto:support.uk@dahuatech.com)**Dahua Technology South Africa (Pty) Ltd | Head Office**

Office Line: +27 10 593 3242

WhatsApp Business Help-Line: +27 84 072 9260

Toll-Free Help-Line: 080 099 0064

Email: [sales.za@dahuatech.com](mailto:sales.za@dahuatech.com)Support: [support.za@dahuatech.com](mailto:support.za@dahuatech.com)**Dahua Technology Nigeria Representative Ltd.**Email: [Westafrica@dahuatech.com](mailto:Westafrica@dahuatech.com)**Dahua Thailand**

Tel: +66 2541 5188

Email: [info.th@dahuatech.com](mailto:info.th@dahuatech.com)**Dahua Republic of Korea**

Tel: +82-2-6486-8889

Email: [sales.kr@dahuatech.com](mailto:sales.kr@dahuatech.com)**Dahua Vietnam**

Tel: +84 24 3202 6616

Email: [DH\\_VIET@dahuatech.com](mailto:DH_VIET@dahuatech.com)**Dahua Technology Japan**

Tel: +81-3-6661-6818

Fax: +81-3-6661-6857

Email: [Dahua\\_Japan@dahuatech.com](mailto:Dahua_Japan@dahuatech.com)**Dahua Technology India Private Limited**

Tel: +91 124 4569100

Email: [sales.india@dahuatech.com](mailto:sales.india@dahuatech.com)

\* Design and specifications are subject to change without notice.

Ver.1, Jan. 2023

## DAHUA TECHNOLOGY

Add: No.1399 Binxing Road, Binjiang District, Hangzhou, China. 310053

Email: [overseas@dahuatech.com](mailto:overseas@dahuatech.com)Website: [www.dahuasecurity.com](http://www.dahuasecurity.com)

YouTube



LinkedIn



Partner App



Website