

4채널 인공지능(AI) 영상분석 에지 디바이스 **AI-4CH**

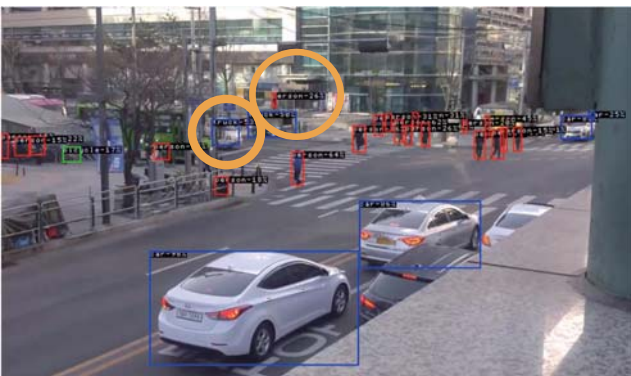


→ 제품특징

- 학습을 통한 AI 엔진과 분석 엔진 사용 (딥러닝 엔진 기반)
- 다양한 시 비디오 분석 패키지
- 감시, 영상 정보 수집 분석, 출입 통제, 손실 방지 등에 사용 가능
- 비, 눈, 조도, 카메라 흔들림 등에 의한 오보 최소화 (인식을 90% 이상)
- VMS, NVR, DVR, 알람 모니터링 시스템 등 ONVIF 기반 제품에 적용 가능
- 주석(Annotated)이 포함된 비디오 스트림과의 손쉬운 통합
- 원하는 대상과 룰 선택을 통한 획기적인 검색시간 단축
- 다양한 알람 출력 (팝업, 사이렌, 푸시 알람 등)
- 다양한 API 및 프로토콜(ONVIF, REST, E-mail, TCP, RS-485)과의 손쉬운 통합
- HTML5 웹 기반 구성 (플러그인 없음)
- 쉽고 빠른 설치
- 차량번호 인식, 얼굴 인식, 행위 인식, 히트맵 지원 (옵션)

→ 딥러닝 기반의 AI 솔루션

딥러닝 기술로 객체의 종류를 세분화하여 다양한 종류의 객체 감지

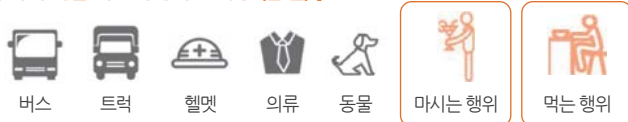


[객체 식별 기본 기능]



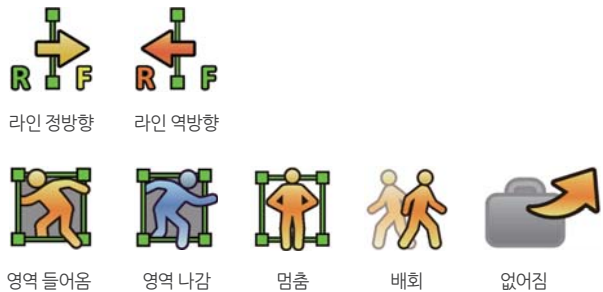
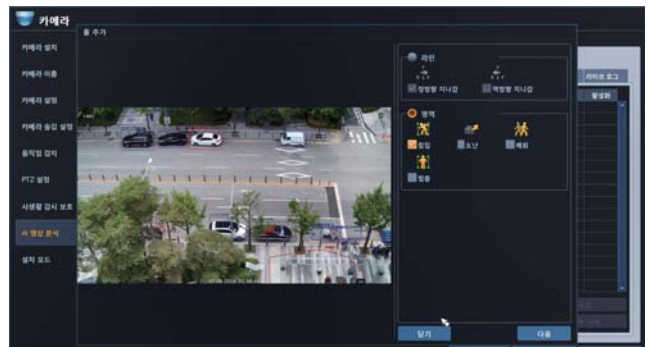
이륜차 사람 자동차

[객체 식별 커스터마이징 기능 (옵션)]



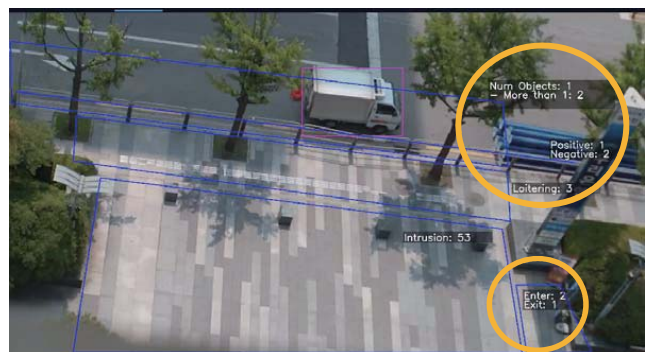
버스 트럭 헬멧 의류 동물 마시는 행위 먹는 행위

→ 다양한 AI 룰 설정 가능



→ 간편한 설정 및 다양한 종류의 결과값 OSD 표시

다양한 결과 주석의 표시와 자유로운 위치 이동, 길이, 굴곡 등에 상관없이 자유로운 변형으로 인식 구역 설정의 편의 제공



→ AI 알람



- ▷ 비디오 팝업
- ▷ 녹화기, AI Box 본체 부저음
- ▷ 경광등 연결 가능
- ▷ 사이렌 연결 가능
- ▷ 이메일, 모바일 푸시 등

→ 차량번호판 인식 (LPR) - 옵션

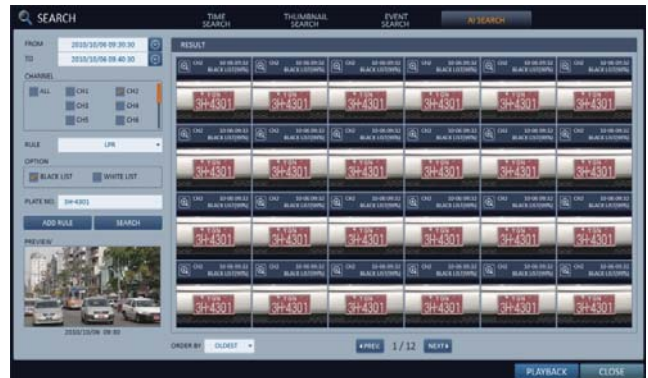
- ▷ 다수의 영역 설정 가능



- ▷ 실시간으로 감지된 차량의 번호판을 인식하여 이벤트 발생

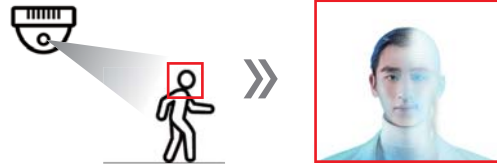


- ▷ AI 검색은 채널별, 시간별, 기타 옵션별로 검색이 가능하며, 검색결과를 선택하면 PREVIEW 영상을 볼 수 있음



→ 얼굴 인식 (FR) - 옵션

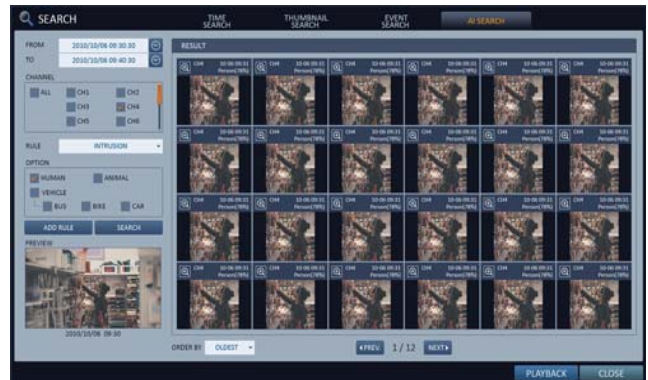
- ▷ 별도의 장비 없이 일반 카메라로 기능 활용 가능



- ▷ 실시간으로 감지된 사람의 특정 얼굴을 감지하여 이벤트 발생



- ▷ AI 검색은 채널별, 시간별, 기타 옵션별로 검색 가능하며, 검색 결과를 선택하면 Preview 영상을 볼 수 있음



→ 행위 인식 - 옵션

영상에서 사람과 사람의 얼굴을 감지한 후 인공지능 기술을 기반으로 먹는 행위 및 마시는 행위 인식 가능



→ 히트맵 - 옵션

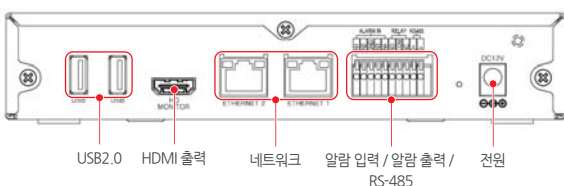
영상에서 사람의 움직임 빈도를 색상으로 나타내어 해당 영역의 열분포도를 그래픽으로 확인 가능



→ 구성도

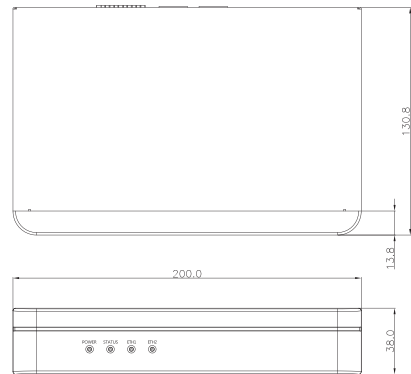


→ 후면



→ 외관도

단위 : mm



→ 주요사양

		AI-4CH	
채널		4채널	
AI 엔진	탐지	학습을 통한 객체 탐지 및 분류 (사람, 자동차, 자전거 및 기타 객체)	
	추적	다중 객체 추적	
	인식	얼굴 인식 (옵션 : 별도 라이선스) 차량 번호 인식 (옵션 : 별도 라이선스)	
	행동 분석	사람의 행동 분석 (옵션 : 별도 라이선스 / 커스터마이징)	
	하위 경보 필터	지원	
이벤트 트리거 (자동 실행 조건)	동작 감지	침입, 존재 (유무), 배회, 출입, 경계선, 멈춤, 방향, 꼬리 물기 (커스터마이징)	
	카운트	객체 카운트 [선, 영역, 대기줄 (커스터마이징)], 이벤트 카운트	
	시스템	알람 인 입력, 주기적 확인 FR, LPR 다른 트리거와 결합 가능 (커스터마이징)	
이벤트 동작	네트워크 동작 지원	이벤트 발생 시 ONVIF, HTTP, TCP, E-mail로 전송 가능	
	시스템 동작 지원	알람 아웃, RS-485	
	사전/사후 스냅샷	가능	
분석 보고서	카운터	객체 수 (사람, 자동차, 자전거 등), 경계선 통과, 이벤트 카운팅	
	방문자 분석 (별도 라이선스)	나이, 성별, 특징인 (얼굴 인식)	
	대기줄 관리 (별도 라이선스)	대기줄 길이, 평균 대기 시간	
	히트맵 (별도 라이선스)	가능	
	경로 맵 (별도 라이선스)	가능	
사용자 환경	웹 UI	HTML5 웹 UI (플러그인 없음)	
API	API	ONVIF, REST	
영상	입력 채널	최대 4채널	
	최대 입력 해상도	4K@120fps (1080p@120fps)	
	통신 프로토콜 (입력)	RTSP, ONVIF	
	지원 포맷	H.265, H.264	
	최대 설정 가능 주석 수	4 + 1 (4분할 시)	
	통신 프로토콜 (출력)	RTSP over TCP, RTSP over Websocket	
	모니터 출력	HDMI x 1	
	모니터 출력 해상도	최대 1080p	
	알람 입/출력	알람 입력	4채널
		알람 출력	1채널 (릴레이)
인터페이스	USB	USB2.0 x 2	
	RS-485	1	
	LAN	10/100/1000Mbps x 2	
기타	WATCHDOG	지원	
일반	동작 온도	0°C ~ 40°C	
	동작 습도	10% ~ 90% 비응축	
	사용 전압	12V/2A 어댑터	
	소비 전력	최대 20W	
	크기	200(W) x 38(H) x 131(D)mm	
무게	1.1 kg		

■ 표기된 이미지나 사양은 제품성능 개선을 위하여 예고없이 변경될 수 있습니다.