



Video. Powered.



## Agenda

- Nx Witness
- Nx Witness vs NVR
- 스마트 페일오버
- 고급 기능 (Advanced Features)
- 일반 기능 (Basic Features)
- Well performance
- 라이선스
- 파트너
- 적용 사례



## BUILT for **USERS**

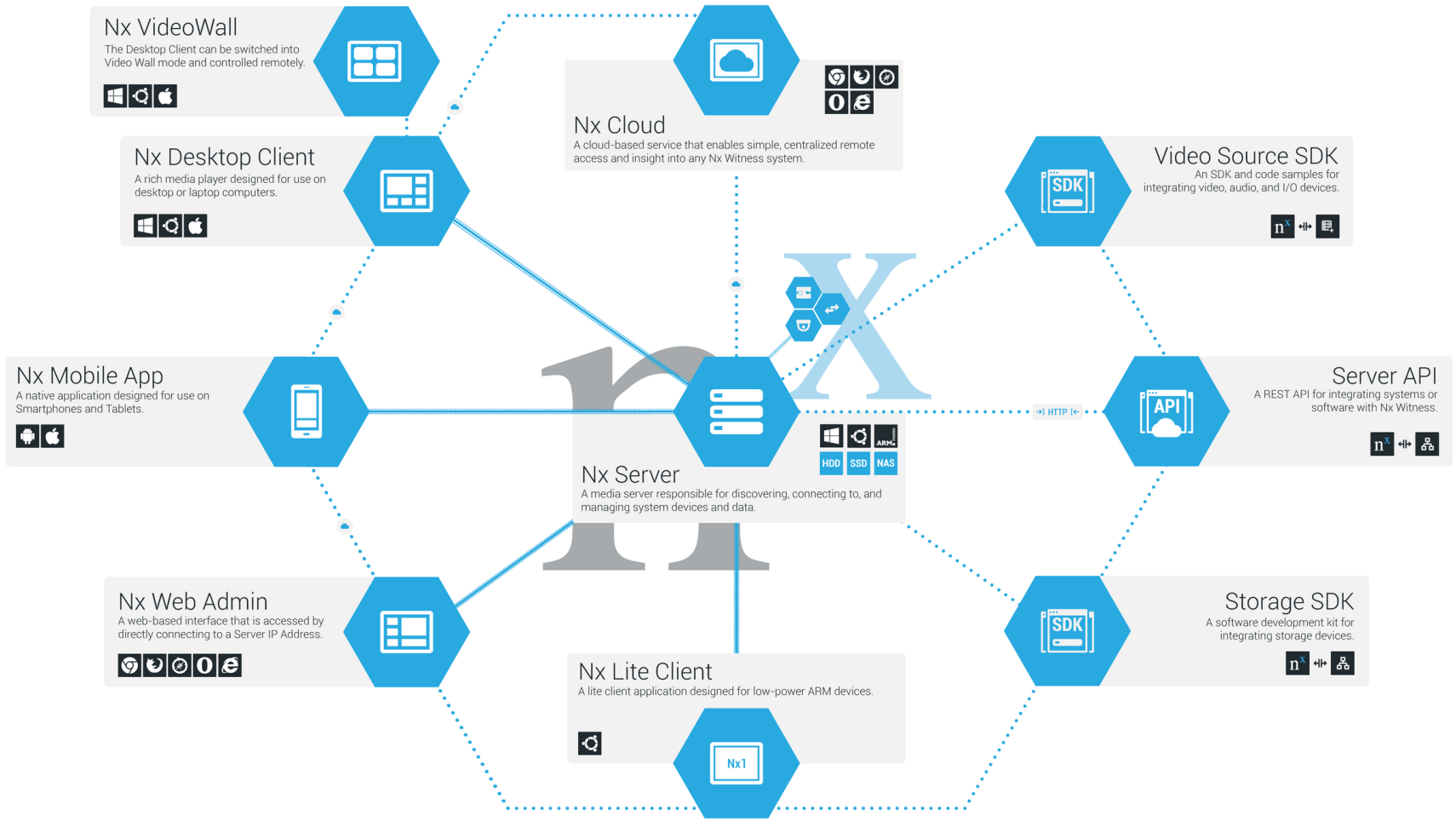
“우리 할머니도 사용할 수 있는 간단하고 편리한 소프트웨어를 만들고 싶습니다.”

- 세르게이 비스트로브, CTO & 공동 창립자

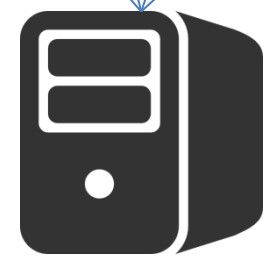
Nx Witness는 전세계 120여개국에 설치되어 사용하고 있습니다.



# Nx Witness Software Architecture



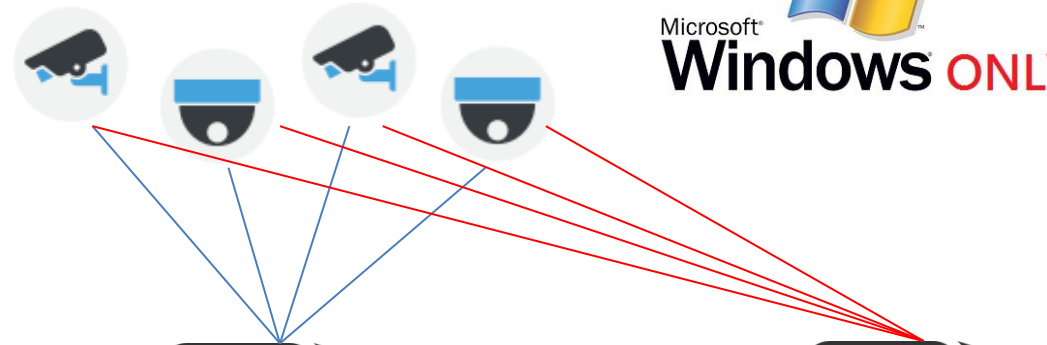
# 일반 VMS, NVR



저장/분배



저장/분배



페일오버 저장/분배  
(Standby)

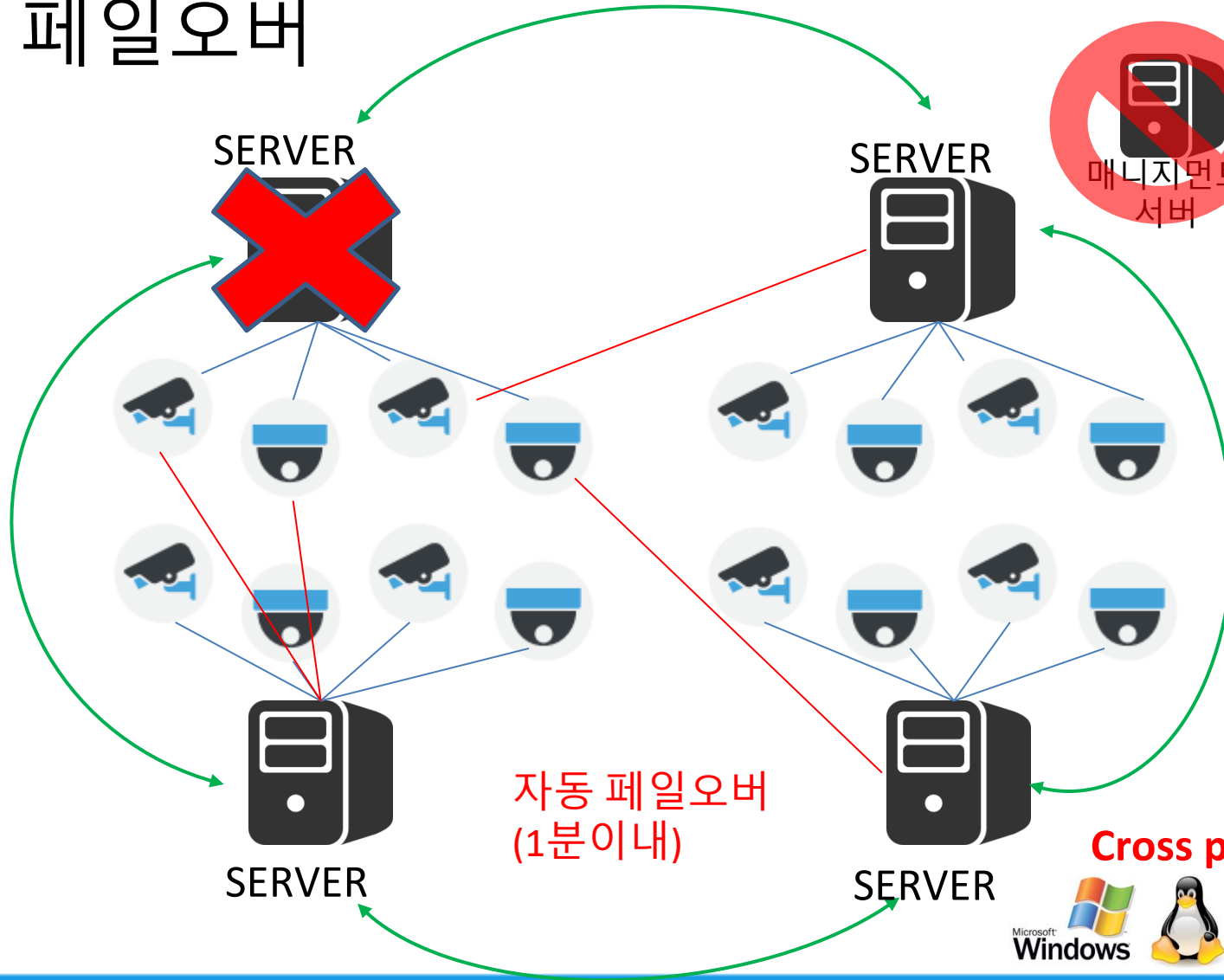


통합관리 서버

= ?

# Nx Witness Hive 파일오버

서버간 자동 커뮤니케이션



매니지먼트  
서버



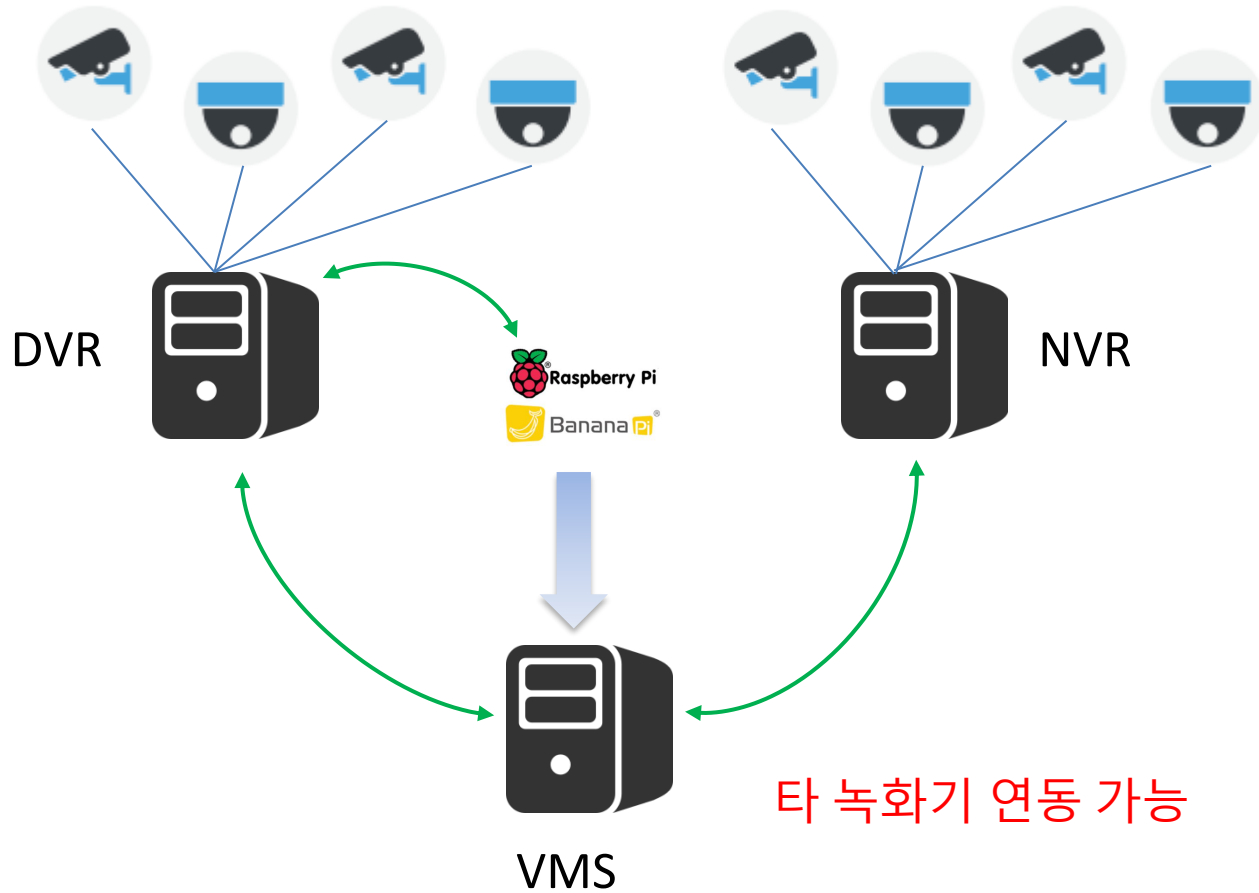
파일오버  
서버

자동 파일오버  
(1분이내)

Cross platform

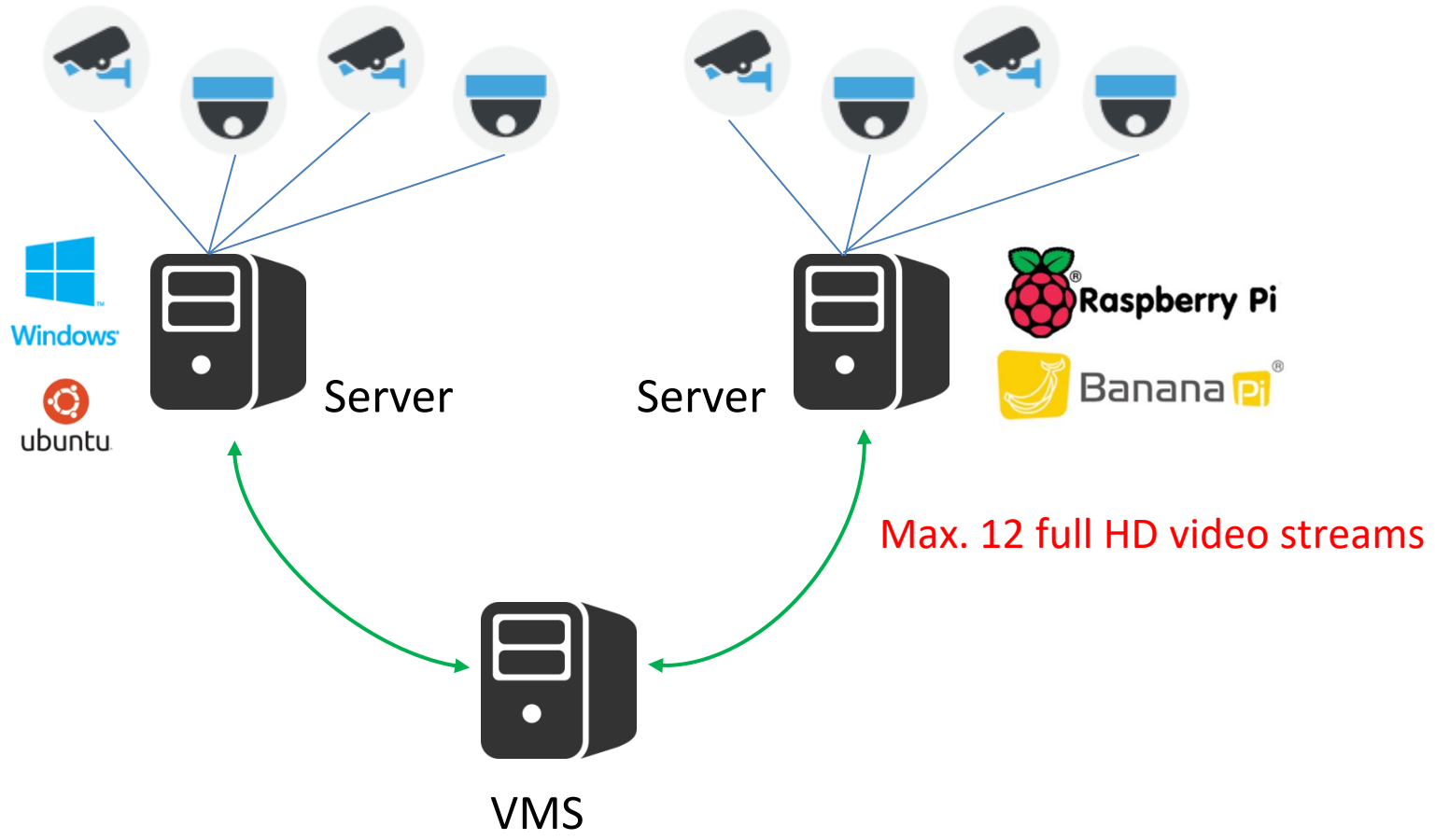


# Nx Witness 이기종 녹화기 연동



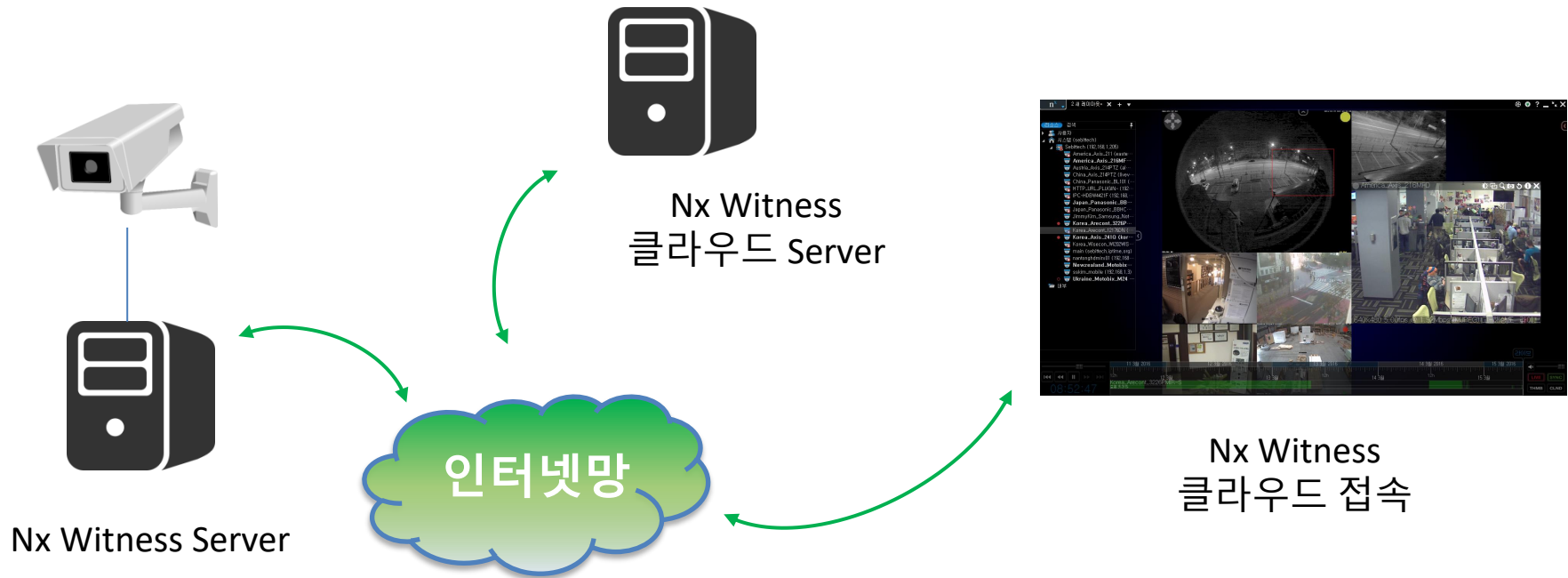
타 녹화기 연동 가능

# Nx Witness ARM Devices





# 클라우드 지원



Nx Witness에서 무료로 제공하는 클라우드 서버를 이용하여 전세계 어디에서도 해당 Server에 접속하여 관제 및 제어 가능

# 단일서버 구성.



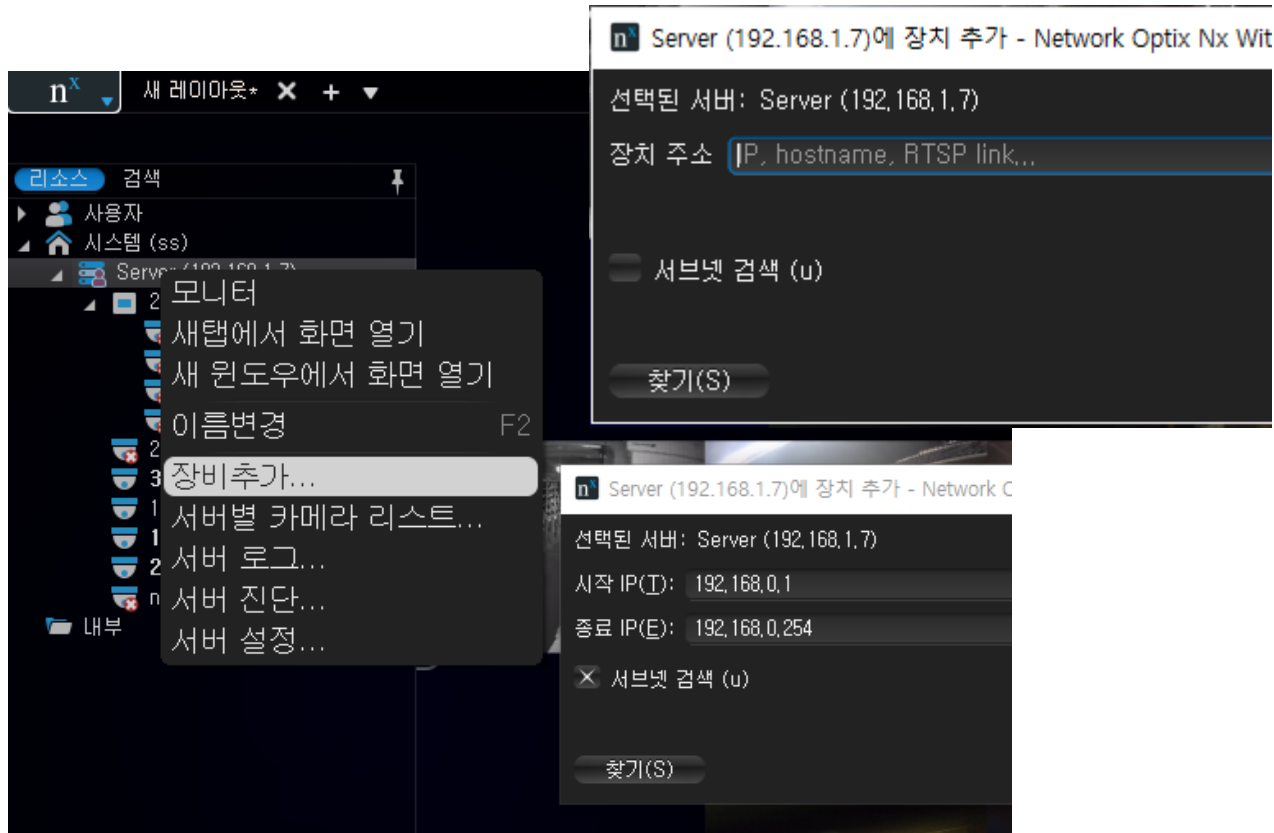
구분	NX 1000	L사	I사	비고
Camera 채널	1,000	1,000	500	
CPU	Intel Xeon E5, 6C	Intel Xeon E5, 6C	Intel Xeon E5, 8C	
Memory	32GB	32GB	256GB	
SSD (OS)	SSD 128G	-	-	
HDD	Option	1TB	1TB	
NIC	1G * 8Port	1G * 8Port	1G * 8Port	
FC HBA	8Gbps	8Gbps 2port	8Gbps 2port	
DDNS 지원	O	-	-	도메인검색
OS	Linux/windows/Mac	Linux	Windows Server	
MS CAL	-	-	필요	

# 간단하고 편리한 단일 UI.

The screenshot displays the nX software interface with the following components:

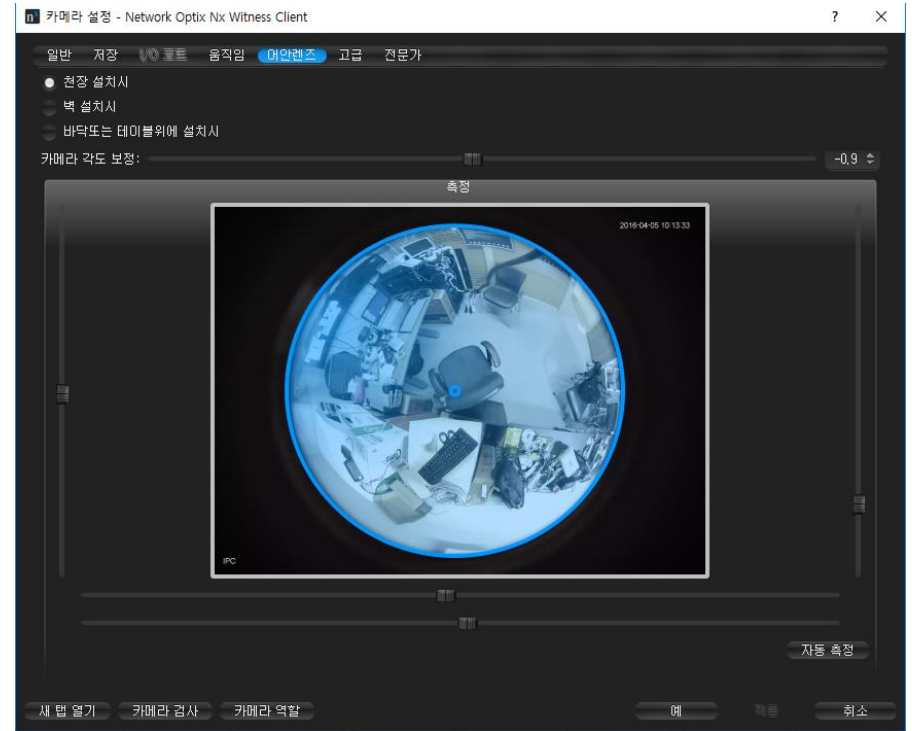
- Left Panel (리소스 검색):** A tree view showing a hierarchy of users and systems. The 'Korea\_Arecont\_3226P' system is highlighted.
- Main View:** A multi-camera live view. The top-left camera shows a night street scene with a red bounding box. The top-right camera shows an office interior. The bottom-left camera shows a room with a desk. The bottom-right camera shows a construction site. A '라이브' (Live) button is visible in the bottom right of the main view.
- Timeline (Timeline):** A horizontal timeline at the bottom showing dates from 11월 3일 2016 to 15월 3일 2016. A green bar indicates the current live view period.
- Annotations:**
  - 'Setting' (green text) points to the left panel.
  - 'Live view' (white text) points to the main camera view.
  - 'Timeline' (red text) points to the bottom timeline.

# 장비 추가



- 카메라추가시 IP 대역 찾기로 모든 디바이스 쉽게 검색 추가
- IP, Hostname, RTSP, HTTP 등 모든 검색 가능

# 어안카메라 드와핑



CPU 로딩 최소화

정확한 드와핑

**단 하나의 어안 카메라로 다양한 영상 표출**

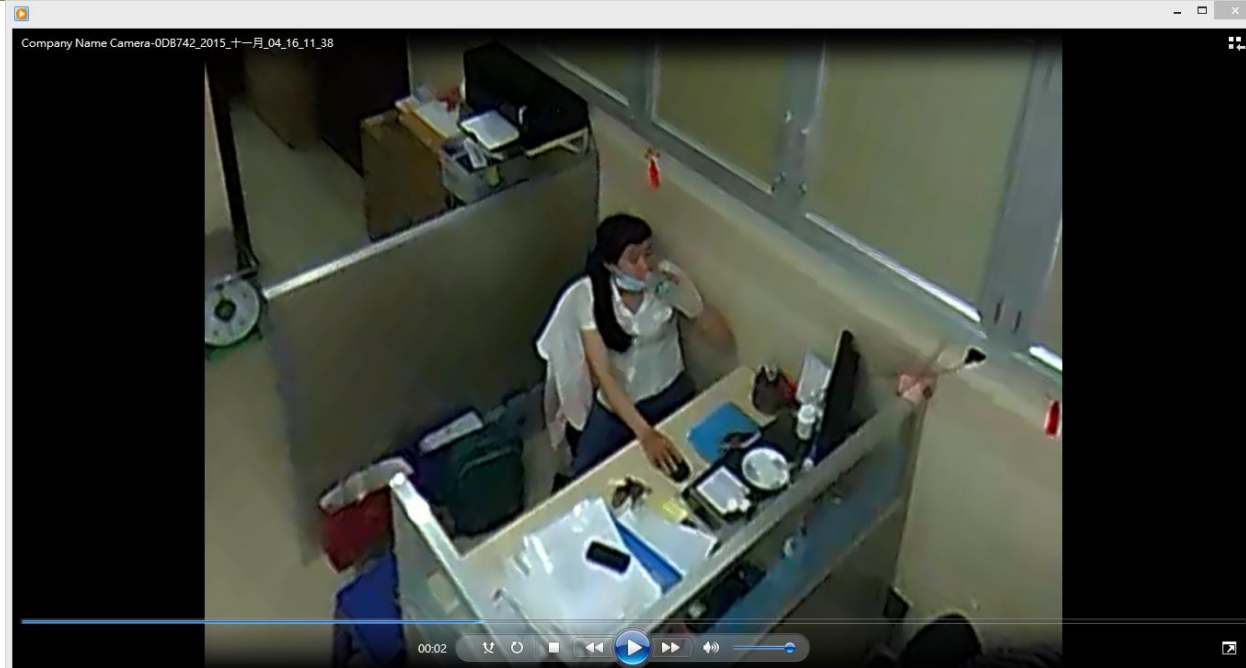
# 줌 윈도우- 하나의 카메라, 다양한 영상



# Advanced Export



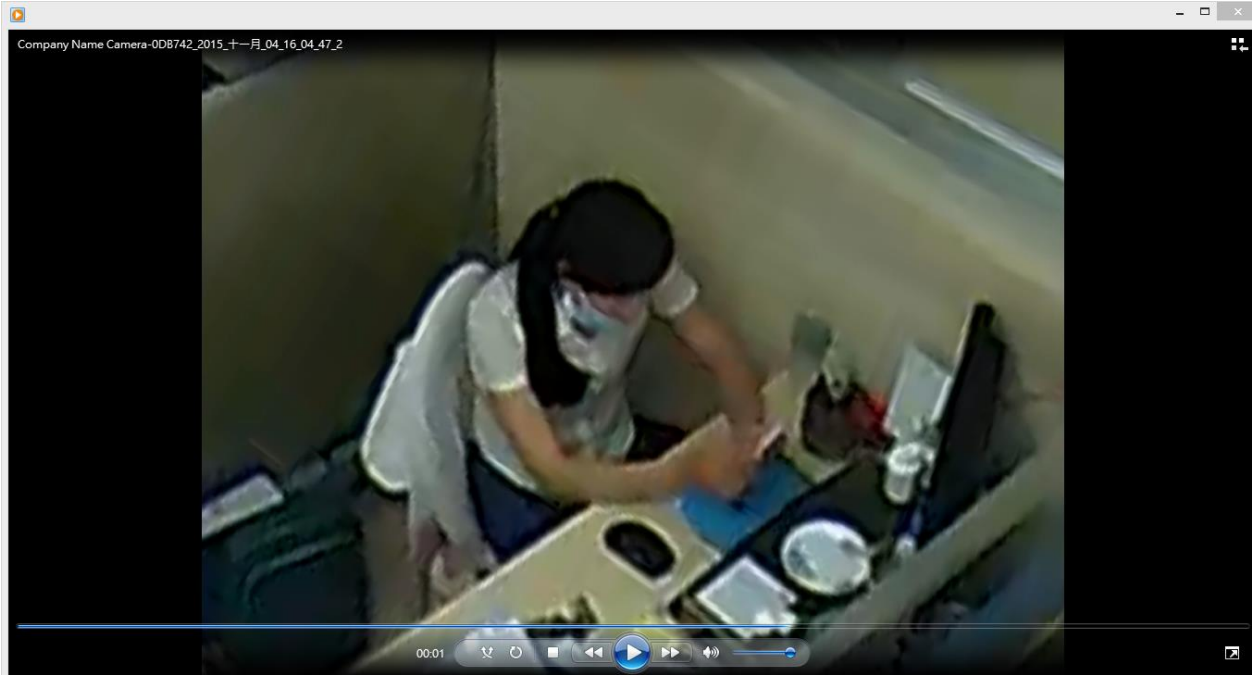
드와핑 영상 Exporting!



# Advanced Export

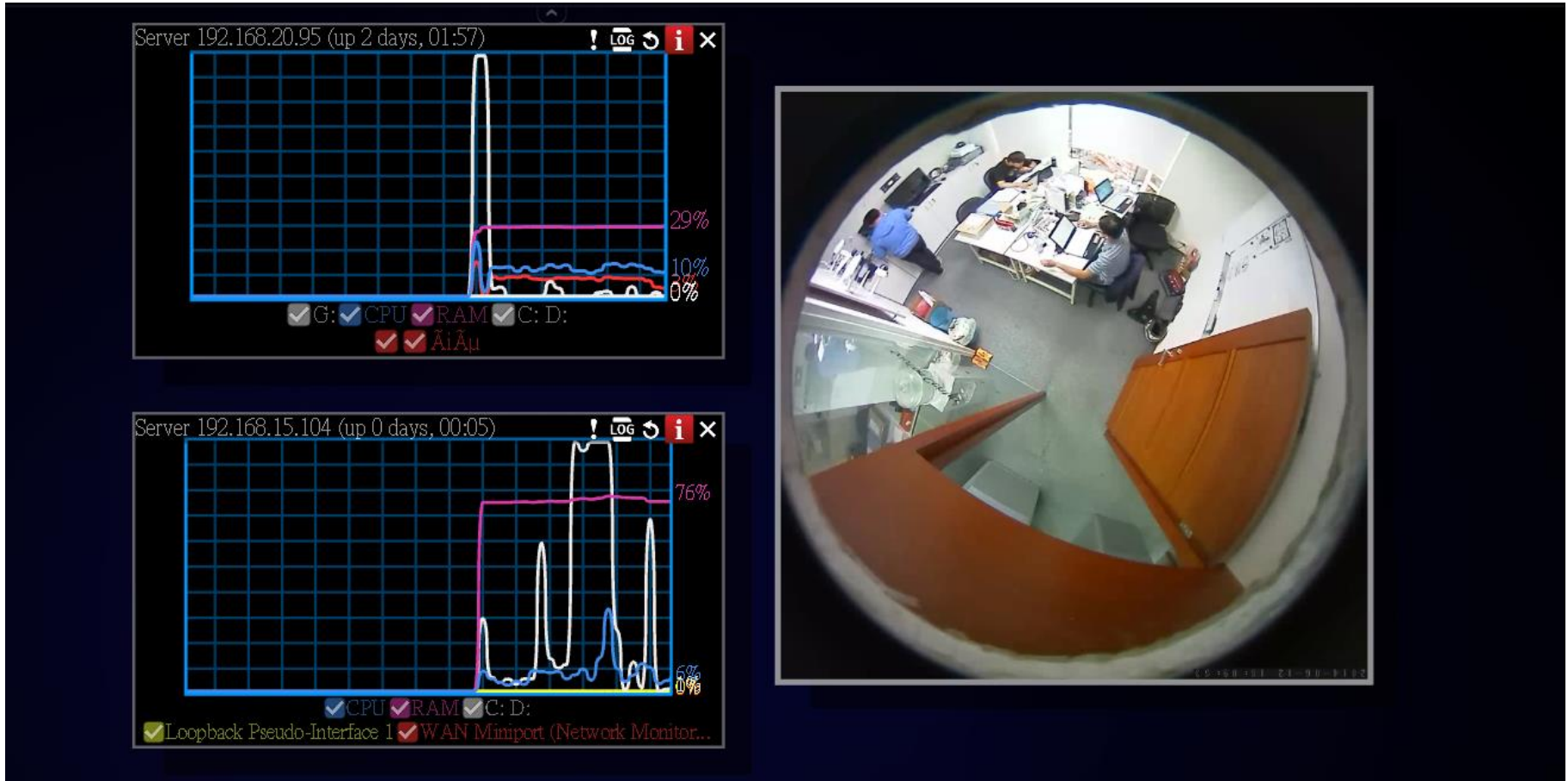


줌 윈도우 Exporting!





# 헬스 모니터링

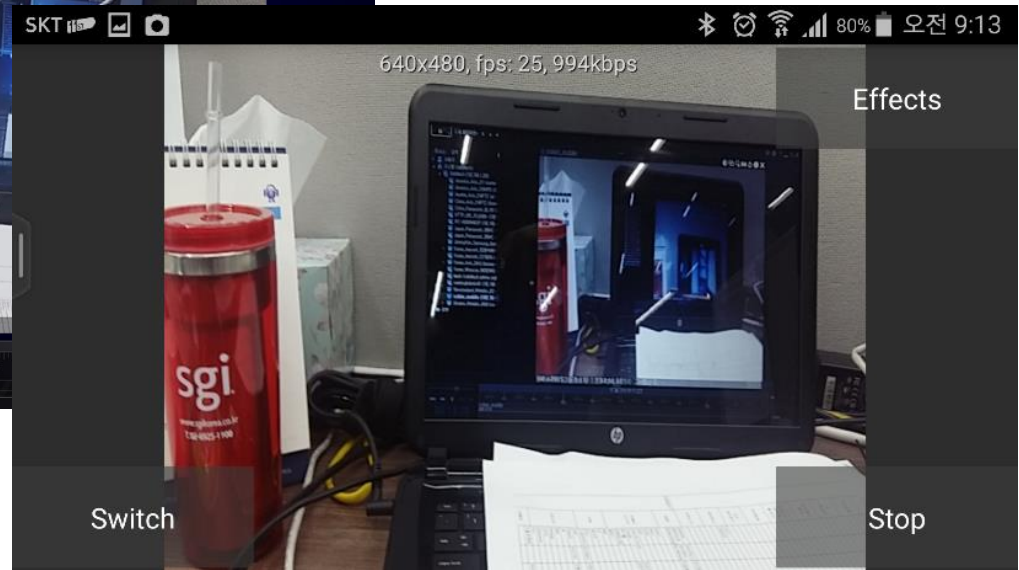
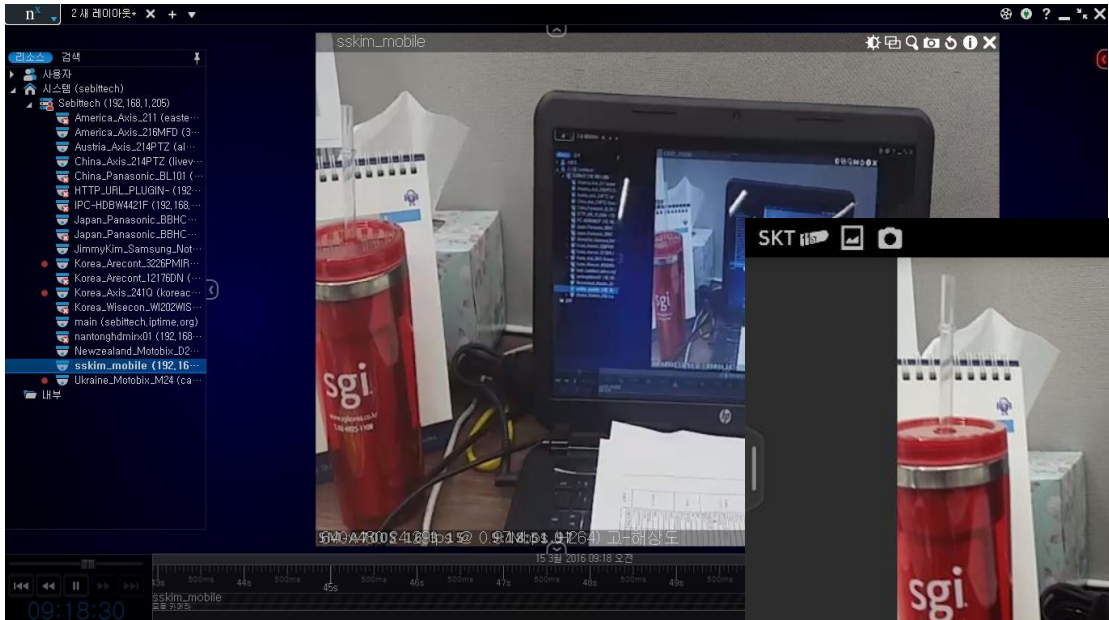


- **Dynamic** **다이내믹** 헬스 모니터링 CPU/RAM/HDD loading/NIC
- 명확한 상태 점검

# 스마트 검색



# 웨어러블 카메라



- 핸드폰 또는 웨어러블 카메라를 이용하여 실시간 모니터링

# 드론 카메라



- 중계기 2Km 반경내 Full HD 영상을 실시간 모니터링
- 인터넷 또는 LTE망을 이용하여 영상 전송 및 드론 제어

# 3th Party 연동

## Video Analytics



ALLGOVISION



TOUCH CLOUD



VCA TECHNOLOGY



VISIONLABS

## Access Control



CHIYU TECHNOLOGY



HARTMANN CONTROLS



PAXTON



RS2 TECHNOLOGIES



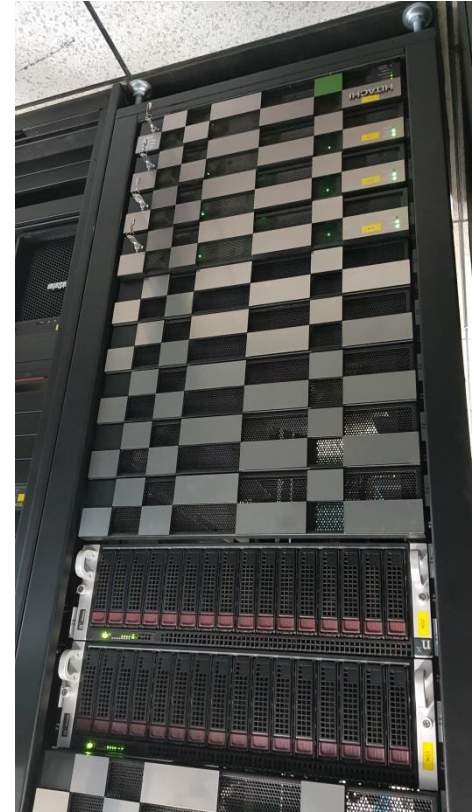
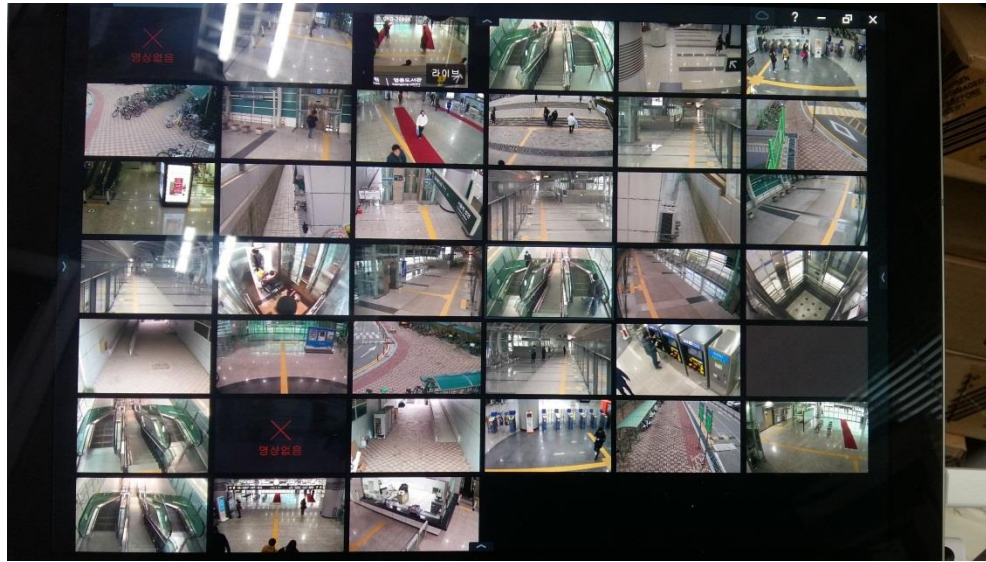
SUPREMA



XCCELO

- 각종 센서(울타리감지, 화재 등) 연동
- 그 외 국내 제품도 연동 가능

# 적용 사례



인천공항철도 전구간 영상 감시시스템 구축사업 (1184채널)  
 인천공항철도 발전소 CCTV 구축사업 (60채널)

# 적용 사례



대전역사 영상감시시스템 개량사업 VMS

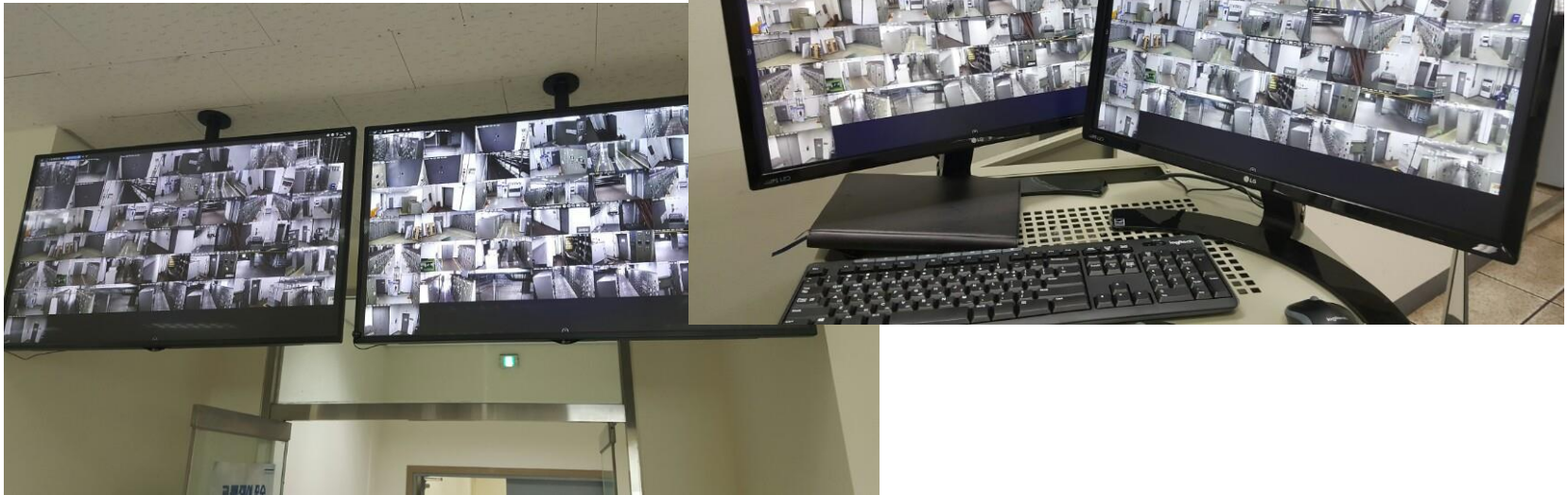
# 적용 사례



제주시청 안전총괄과 재난센터 CCTV 및 IP Wall 개선사업



# 적용 사례



당진 현대제철 전 공장 노후화 CCTV 교체 사업 (2016년 부터 ~ 현재)  
예산 현대제철 공장 CCTV 구축 사업

# 적용 사례

- 전남도청 재난재해센터 IP Wall 개선 사업 구축
- 춘천시청 수도사업부 배관 감시 CCTV 사업 구축
- 서울 강남 팰리스 호텔 CCTV 설치 사업 구축
- 부산 신항만 CCTV 설치 사업 구축
- 신촌 연세대학교 세브란스 병원 CCTV 설치 사업 구축
- 대전 전통시장 내 CCTV 사업 구축
- 안동 경찰서 도로관제 IP Wall 구축
- 대전 한국과학기술정보기술원 IP Wall 구축
- 인천 영흥 화력발전소 CCTV 사업 구축
- 조계종 사찰 CCTV 설치 구축
- 농어촌공사 군산지사 IP Wall 구축
- 평창 동계올림픽 슈퍼스토어(평창, 강릉) CCTV 구축
- 평창 둔내터널 유고시스템 영상관제 구축
- 연세대 송도 국제캠퍼스 CCTV 구축
- 경의선 홍대입구역 AK복합센터 CCTV 구축
- SK 하이닉스 (청주, 중국 우시) 공장 방폭 CCTV 사업 구축

