

시큐워치 for CCTV Player

사용자설명서 ver 1.0.3

제품명	시큐워치 for CCTV Player
버전	ver 2.0
구성요소	시큐워치 for CCTV Player ver 2.0
출시일	2016년 07월
제조/공급업체	(주)우경정보기술
제조/공급업체 주소	대구광역시 북구 동북로 117 소프트웨어벤처타워 904호

0. 문서 정보

문서명	시큐워치 for CCTV Player ver 2.0 사용자설명서
문서버전	ver 1.0.2
문서작성자	시큐워치 담당자
문서최초작성일	2018.01.02
주요키워드	CCTV, 영상반출

0.1 문서 변경사항

버 전	변 경 일	변 경 상 세 내 용
1.0.0	2018.01.02	최초작성
1.0.1	2018.06.19	내용추가 및 수정
1.0.2	2018.07.31	내용추가 및 수정
1.0.3	2018.10.08	내용추가 및 수정

< 목 차 >

- 1. 제품 소개 5
- 2. 설치 5
- 3. 시큐워치 for CCTV Player ver 2.0 6
 - 가. 다운로드 6
 - 나. 메인화면 6
 - 다. 화면확대 및 축소 8
 - 라. 언스크램블 9
- 4. 제한사항 10
- 5. 고객지원 10
 - 가. 유지보수정책 10
 - 나. 기술지원 및 문의처 10

1. 제품 소개

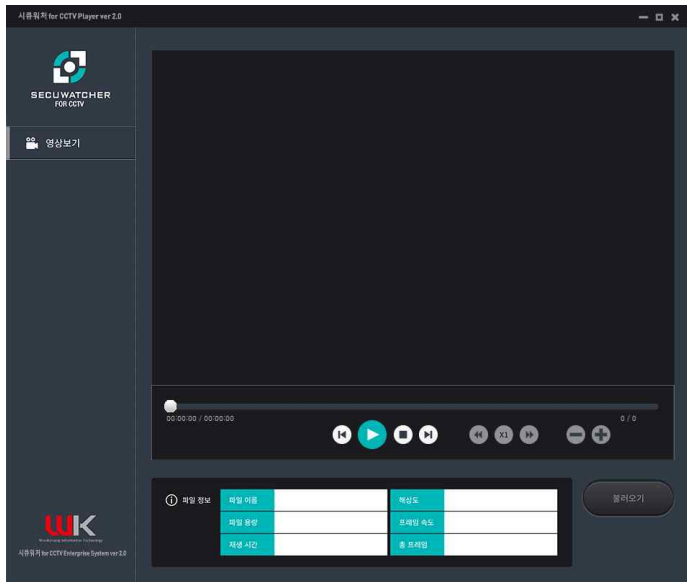
- 가. 본 제품(시큐워치 for CCTV Player ver 2.0)은 시큐워치 for CCTV Export에서 암호화된 영상 파일을 플레이하기 위한 전용 프로그램입니다.
- 나. 본 제품은 단일 소프트웨어로 구성됩니다.

2. 설치

- 가. SW-Player_Setup.exe를 실행하여 설치를 진행합니다.
- 나. 설치 파일이 아닌 단일 실행파일을 통한 프로그램 구동의 경우 SW-Player.exe파일의 실행을 통해 프로그램을 구동합니다.

3. 시큐워치 for CCTV Player ver 2.0

가. 메인화면

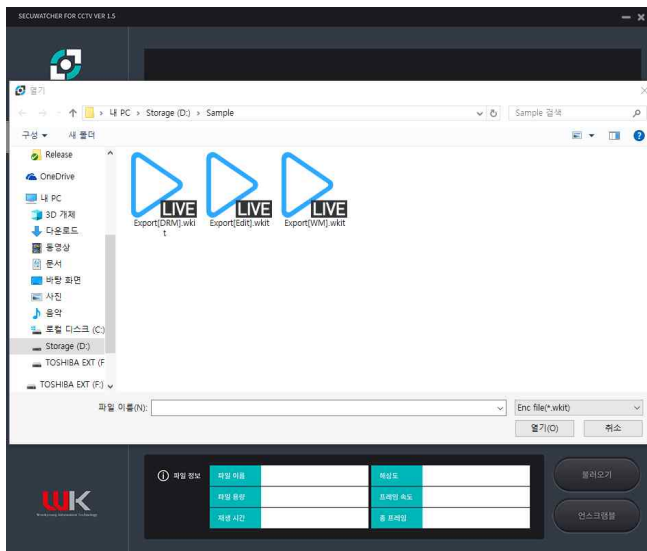


1) 불러오기

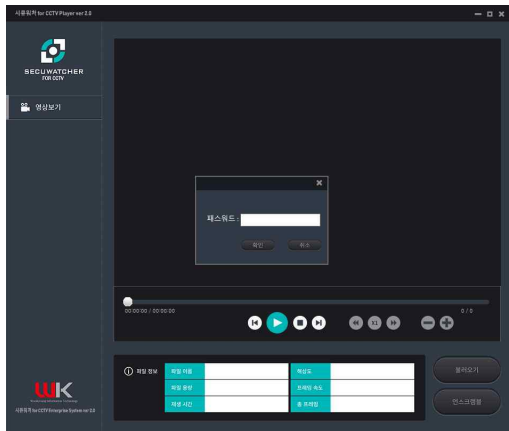
가) 개요

(1) 시큐워치 for CCTV 영상반출 ver 2.0을 이용해 개인정보보호조치한 영상을 불러와 재생할 수 있습니다.

나) 사용방법



(1) 불러오기 버튼을 선택 후 암호화된 영상을 선택합니다.



(2) 영상을 선택 시 팝업 되는 패스워드 입력창에 패스워드를 입력합니다.

다) 입력제한사항

패스워드	영문(대/소문자), 특수문자, 숫자 모두 포함 최소 9자 최대 15자 (입력 가능한 특수문자 : ~ ! @ \$ % ^ & _ [] { } : < > ?)"
------	---

라) 오류메시지

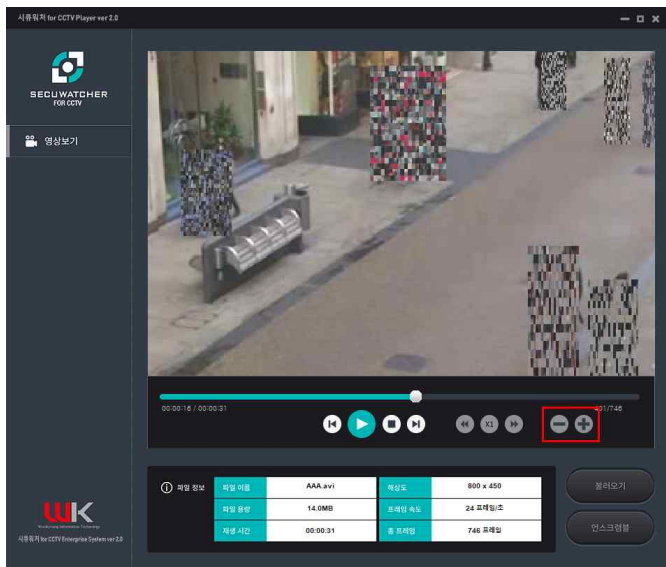
- (1) 영상을 불러올시 해당 영상을 읽을 수 없는 경우 “영상을 읽을 수 없습니다.”라는 메시지가 출력됩니다.
- (2) 올바른지 않은 ID 또는 Password를 입력한 경우 “올바른 패스워드를 입력하여 주십시오.” 라는 메시지가 출력됩니다.
- (3) Print Screen Key를 누를시 “Print Screen Key는 사용할 수 없습니다.”라는 메시지가 출력됩니다.
- (4) 불러온 영상으로부터 재생가능시간, 마지막 재생시간, 재생횟수 제한, 현재까지 재생된 횟수 등의 정보를 읽을 수 없을 경우 “파일 변조가 의심됩니다.” 라는 메시지가 출력됩니다.
- (5) 불러온 영상의 재생가능시간이 지나면 “파일 사용기간이 지났습니다.”라는 메시지가 출력됩니다.
- (6) 불러온 영상의 재생횟수 제한 보다 영상이 재생된 횟수가 많을시 “사용 횟수를 초과하였습니다.” 라는 메시지가 출력됩니다.
- (7) 올바른지 않은 시스템 시간변경이 감지될 경우 “시스템 시간 변경이 의심됩니다.”라는 메시지가 출력됩니다.




2) 화면확대 및 축소

가) 개요

(1) 영상 재생시 화면 확대 및 축소 기능을 사용할 수 있습니다.

나) 사용방법



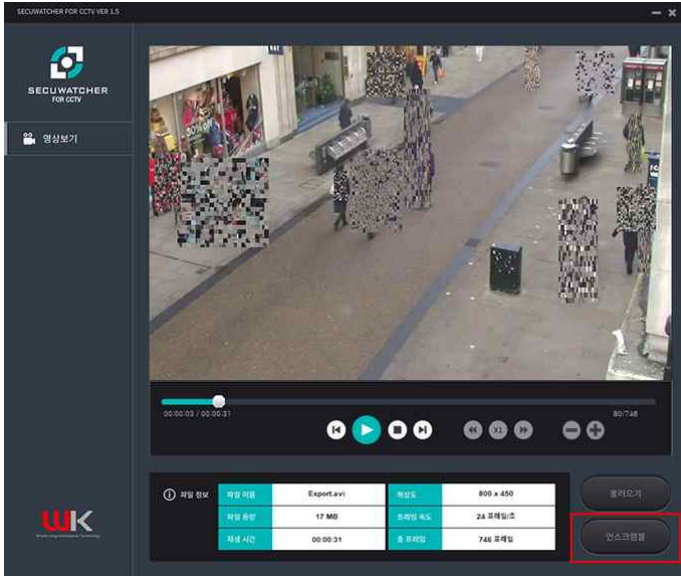
- (1) 영상 재생중 화면 확대 혹은 축소가 필요시 붉은 박스안의  아이콘을 이용하여 화면 확대 및 축소가 가능합니다.
- (2)  아이콘을 통하여 화면을 확대합니다.
화면이 확대되면 영상 재생화면에서 마우스를 드래그하면 화면의 이동이 가능합니다.
- (3)  아이콘을 통하여 화면을 축소합니다.
화면 확대 후 다시 원본 화면으로 되돌리고자 할 시 화면의 축소가 가능합니다.

3) 언스크램블

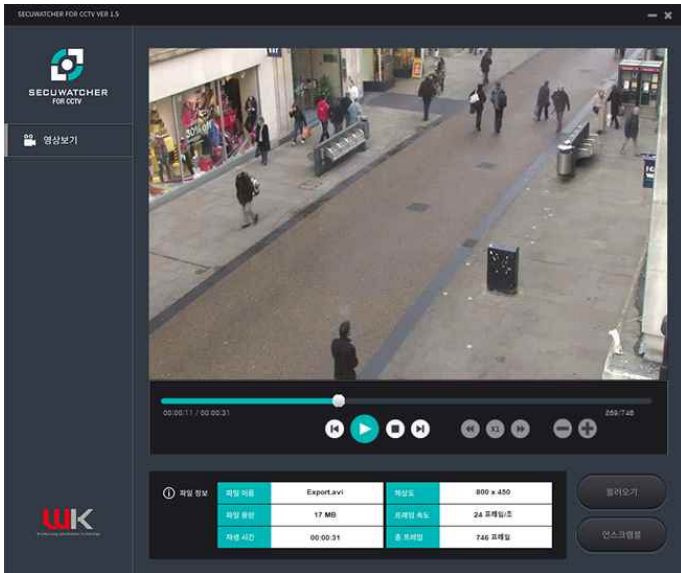
가) 개요

(1) 권한을 가진 사용자의 경우 마스킹된 영상의 언스크램블이 가능합니다.

나) 사용방법



(1) 영상을 재생후 언스크램블 버튼을 선택합니다.



(2) 선택 시 영상의 언마스킹이 가능합니다.

다) 제한사항

- (1) 검/경찰 등의 권한을 가진 사용자만 언스크램블의 선택이 가능합니다.
- (2) 언스크램블 권한이 없을 경우 언스크램블 버튼은 표시되지 않습니다.

4. 제한사항

가. 시큐워치 for CCTV Player ver 2.0

- 1) 본 제품은 사용자 입력 데이터에 대한 자동 점검 기능을 제공하지 않습니다.
- 2) 본 제품은 연속운영과 관련된 기능을 제공하지 않습니다.
- 3) 본 제품은 백업 및 복원/복구와 관련된 기능은 제공하지 않습니다.

5. 고객지원

가. 유지보수정책

- 1) 무상유지보수 기간은 계약일로부터 1년으로 하며, 계약 시에 협의하여 제품 납품 계약서에 명시됩니다. 유지보수는 무상과 유상이 있으며 유지보수는 제품 담당자에게 신청하시기 바랍니다.
- 2) 무상유지보수 : 시스템 운영에 필요한 정보를 제공하고 오류패치, 기술자문, 정기점검 등을 합니다. 장애대응 시간은 4시간 이내이며, 18시 이후 장애접수는 익일 고객사 업무개시시각 이후 4시간 이내에 처리합니다.
- 3) 유상유지보수 : 추가기능의 개발과 시스템 및 DB 업데이트, 고객요청에 의한 이슈대응, 납품된 제품과 별개의 이슈대응을 합니다.
- 4) 유지보수담당자

담당부서	기술지원부
연락처	1588-5105
서비스지원시간	09:00 - 18:30
이메일	wkit@wkit.co.kr

나. 기술지원 및 문의처

- 1) 전화, 인터넷을 통해 기술지원 및 요청에 대해서 접수 하실 수 있습니다.

담당부서	기술지원부
연락처	1588-5105
서비스지원시간	09:00 - 18:30
이메일	wkit@wkit.co.kr