

# Quick Guide

Network Video Recorder

## 1. 시작하기

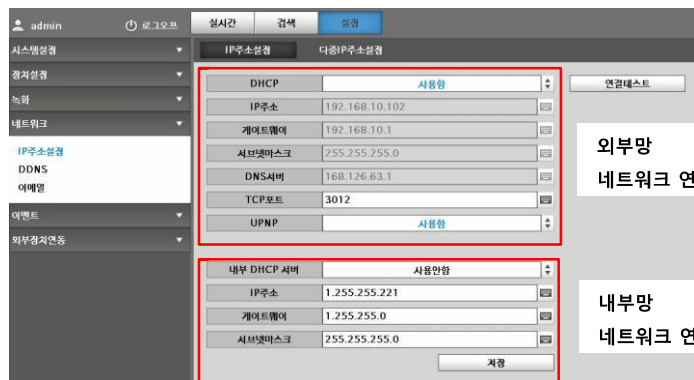
### 사용자계정 및 비밀번호 변경하기

최초 로그인할 경우, 기본 아이디는 “admin” 이며, 비밀번호는 “123456” 입니다.

.아이디 : 영어+숫자 포함하여 5자리 이상으로 설정  
 .비밀번호 : 영어+숫자(12자리), 영어+숫자+특수문자(8자리)  
 사용가능한 특수문자! @ # ^, ( ) \_ -



## 2. 네트워크 설정



외부망  
네트워크 연결포트

내부망  
네트워크 연결포트

### [외부망 네트워크 연결포트]

- .DHCP : DHCP 사용 유무를 선택합니다.
- .연결테스트 : IP주소가 정상적으로 반영되었는지 시험하는 테스트입니다.
- .IP주소 : 사용하고자 하는 IP주소를 입력합니다. (DHCP : 사용안함 설정시)
- .게이트웨이 : 사용하고자 하는 게이트웨이를 입력합니다. (DHCP : 사용안함 설정시)
- .서브넷마스크 : 사용하고자 하는 서브넷마스크를 입력합니다. (DHCP : 사용안함 설정시)
- .DNS서버 : 사용하고자 하는 DNS서버를 입력합니다. (DHCP : 사용안함 설정시)
- .TCP 포트 : 사용하고자 하는 TCP 포트값을 입력합니다.
- .UPNP : UPNP 기능 사용 유무를 선택합니다.

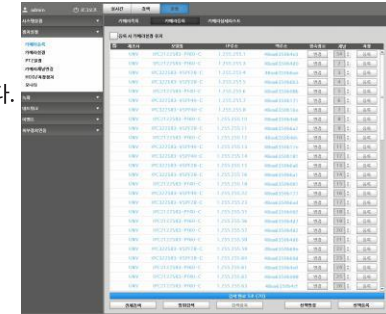
### [내부망 네트워크 연결포트]

- .내부 DHCP 서버 : DHCP 사용 유무를 선택합니다.
- .IP 주소 : IP주소를 입력합니다. (내부 DHCP서버 : 사용안함 설정시)
- .게이트웨이 : 게이트웨이를 입력합니다. (내부 DHCP서버 : 사용안함 설정시)
- .서브넷마스크 : 서브넷 마스크를 입력합니다. (내부 DHCP서버 : 사용안함 설정시)
- .저장 : 설정값을 저장합니다.

## 3. 카메라등록

### 카메라 등록하기

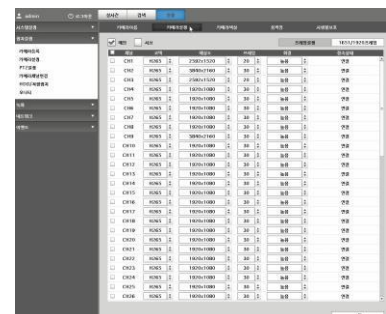
1. 메인 화면에서 [설정] -> [장치설정] -> [카메라등록] 메뉴로 이동합니다.
2. “전체검색” 버튼을 클릭합니다.  
내부망, 외부망의 카메라를 모두 검색합니다.  
※ 내부망 : 파랑색표시, 외부망 : 검은색표시
3. 카메라가 모두 검색되면, “선택등록” 버튼을 클릭합니다.
4. 카메라 등록 팝업창이 표시되며, 카메라의 ID/PASSWORD 정보를 확인하여 등록하시기 바랍니다.



## 4. 카메라설정

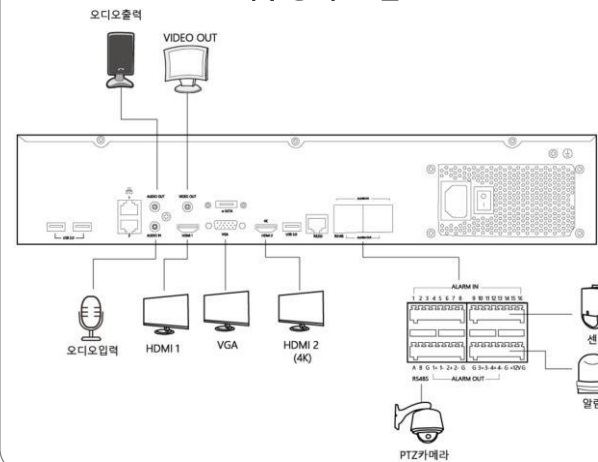
### 카메라 설정하기

1. 메인 화면에서 [설정] -> [장치설정] -> [카메라설정] -> 카메라설정 메뉴로 이동합니다.
  2. 카메라의 “메인”, “서브” 영상의 코덱, 해상도, 프레임, 화질을 선택하고 저장하시면 됩니다.
- ※ 상기 설정값은 HDD의 녹화데이터 저장일수와 관계가 있으므로, 주의하여 설치하시기 바랍니다.

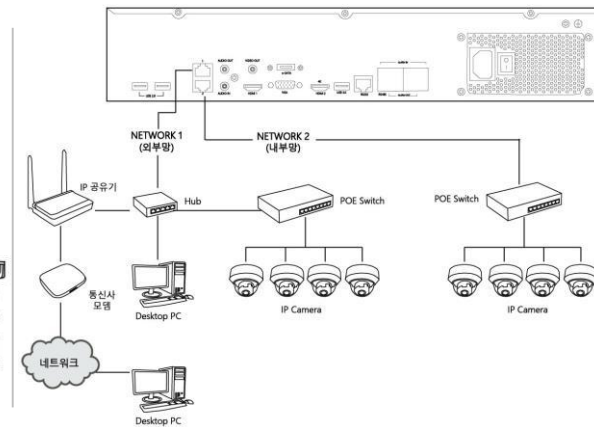


## 5. 장치 연결하기

### 외부장치 연결



### IP Camera 연결(내부망, 외부망)



## 6. NVR Viewer(PC)

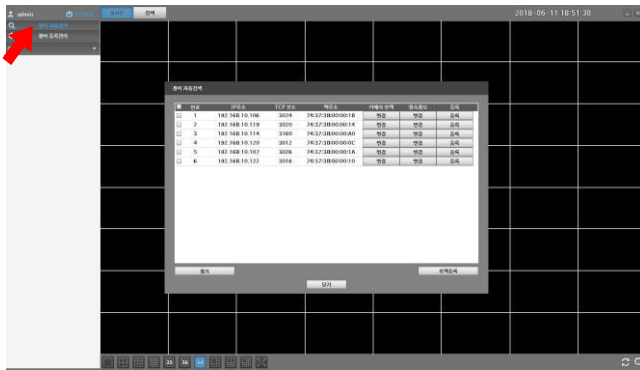
### 장비 등록하기

1. 메인 화면에서 [장비 자동검색] 버튼을 클릭합니다.
2. [찾기] 버튼을 클릭합니다.
3. 내부망에 등록된 NVR장비가 표시되고, 등록순서는 “카메라선택(-) 접속정보 -> 등록” 순으로 진행합니다.

[카메라선택] : 접속하고자 하는 채널을 선택합니다.

[변경] : 아이디, 비밀번호를 입력합니다.

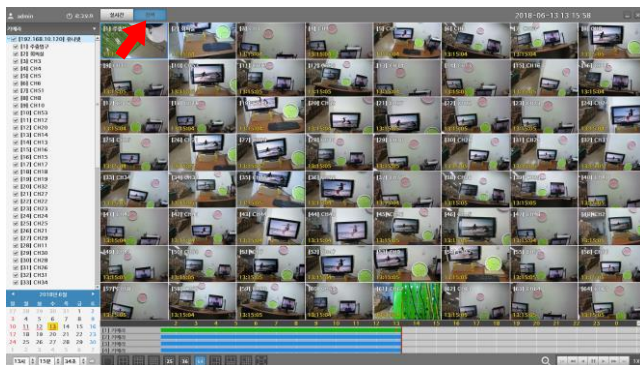
[등록] : 등록버튼을 클릭하면, 등록이 완료됩니다.



실시간



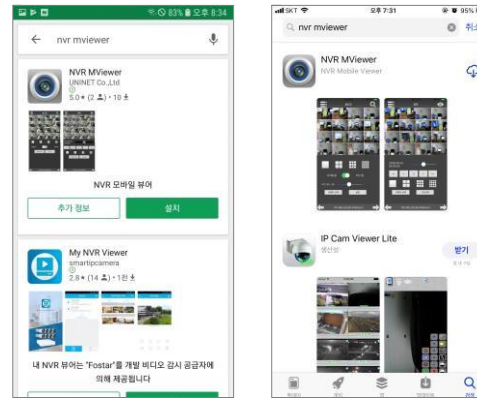
검색



## 7. Mobile Viewer(스마트폰)

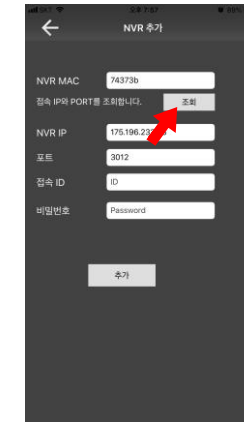
### 어플 설치하기

1. 스마트폰에서 “Play스토어” 또는 “App store” 를 실행합니다.
2. “NVR MViewer” 검색하고, 프로그램을 다운하여 설치합니다.

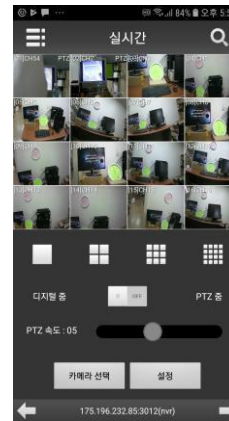


### 장비 등록하기

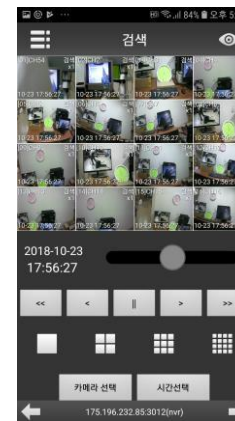
1. 장비의 “맥주소”를 입력하고, [조회] 버튼을 클릭합니다.
2. [포트] 번호가 자동입력되고, 아이디, 비밀번호를 입력합니다.
3. [추가] 버튼을 클릭합니다.



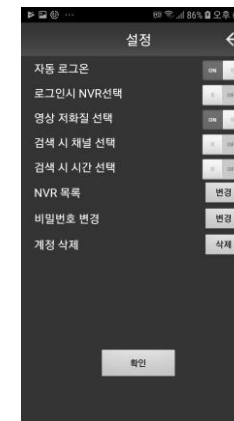
실시간



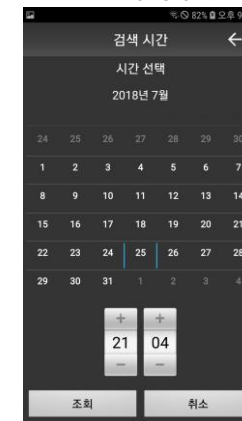
검색



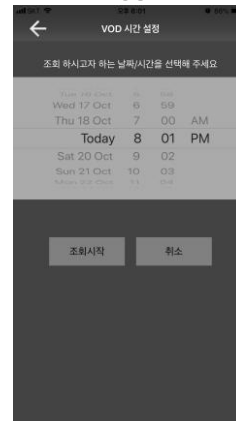
설정



검색(날짜/시간)  
Android



검색(날짜/시간)  
iOS



## FAQ

※ HDD를 추가장착 및 증설했는데, 녹화기간이 늘어나지 않습니다.

HDD 추가장착 이후에는 반드시, HDD를 포맷해야 합니다.

[설정] -> [장치설정] -> [HDD/저장장치] -> 추가된 HDD를 포맷해야 합니다.

※ NTP시간 및 DDNS접속이 되지 않습니다.

네트워크 연결이 정상적으로 되어 있는지 확인합니다.

[설정] -> [네트워크] -> [IP주소설정] -> IP주소가 설정되어 있는지 확인하세요.