

2메가픽셀 FULL HD 20개 적외선 LED 네트워크 플라스틱돔 카메라

WIPV-V200D20

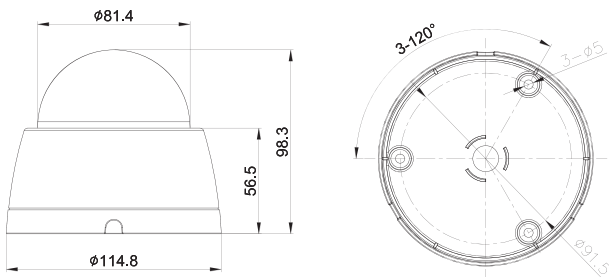


→ 제품특징

- 1/2.8" 2메가픽셀 소니 STARVIS CMOS 이미지 센서
- 1080P@30fps 고해상도 (1920x1080)
- 메가픽셀 가변렌즈 f=2.7~12.0mm
- 적외선 LED 4개 장착 (적외선 가시거리 : 30미터)
- 디지털 노이즈 제거 (2D+3D DNR)
- 광역 역광 보정 (WDR)
- 영상 포화 방지 (스마트 IR)
- H.264 & H.265 & MJPEG 트리플 스트림
- CBR/VBR 방식
- ONVIF 지원
- PoE 지원

→ 외관도

단위 : mm



→ 주요사양

WIPV-V200D20			
카메라	촬영 소자	1/2.8" 2메가픽셀 소니 CMOS 이미지 센서	
	총 화소수	1945(H) x 1109(V) = 2.16M (Pixels)	
	유효 화소수	1945(H) x 1097(V) = 2.13M (Pixels)	
	주사 방식	프로그래시브 스캔	
	신호대 잡음비	50dB	
	최저조도	0Lux (IR LED On)	
	렌즈	메가픽셀 가변렌즈 f=2.7~12.0mm/F1.6	
	화각	100°~30.8°(H) / 64.5°~23.3°(V) / 118.5°~40°(D)	
	포커스 제어	스마트 포커스	
	IR LED	하이파워 LED 4개 (가시거리 : 30m)	
	전자셔터 속도	1/30 ~ 1/10,000sec.	
	영상 설정	주야간 모드 (Auto, Color, B/W) / 광역 역광 보정 / 노이즈 제거 (2D+3D) / 스마트 IR / 사생활 보호 등 효과 : 색상 / 선명도 / 화면 반전 등	
	영상	압축 형식	H.264 BP/MP/HP Profile / MJPEG H.265 Main Profile
해상도		최대 1920x1080	
프레임		1st	H.264 / 1920x1080 / 30fps
		2nd	H.264 / 640x360 / 30fps
		3rd	MJPEG / 640x360 / 30fps
비트 레이트		100,000 ~ 8,000,000 bits/s	
스트리밍	CBR, VBR		
네트워크	프로토콜	HTTP, HTTPS, DNS, RTSP, RTP, TCP, UDP, ICMP, DHCP	
	ONVIF	지원	
	보안 방식	패스워드 보호, 사용자 로그인, HTTPS 암호화	
	알람 동작	움직임 감지 (12x12 블록)	
	이벤트 알람	FTP, 이메일을 통한 업로드 / FTP, TCP, 이메일을 통한 알람	
	원격 어플리케이션	웹 뷰어, 모바일 뷰어, CMS, IP 인스톨러	
	최대 접속자	8	
	API	CGI 인터페이스 도큐먼트, ActiveX 인터페이스 (ocx(dll)+도큐먼트)	
인터페이스	이더넷	RJ-45 (10/100 Base-T)	
	리셋 버튼	1 (공강 초기화)	
	상태 LED	적색 : 전원 공급 / 녹색 : 네트워크 연결	
일반	사용 전원	DC 12V / 1.5A, PoE (IEEE 802.3af 호환)	
	소비 전력	최대 7.5W (IR ON)	
	동작 온도	-10°C ~ 50°C	
	보관 온도	-20°C ~ 60°C	
	동작 습도	10% ~ 90%	
	보관 습도	10% ~ 90%	
	크기	114.8(Ø) x 98.3(H)mm	
무게	340g		

■ 표기된 이미지나 사양은 제품성능 개선을 위하여 예고없이 변경될 수 있습니다.