



# 시험성적서

- 성적서 번호 : QT23-05785K
- 의뢰자
  - 업체명 : 주식회사 비알인포텍
  - 주소 : 인천광역시 연수구 송도과학로 32 (송도동, 송도테크노파크IT센터) S동 2603-3호
- 시험기간 : 2023년 06월 20일 ~ 2023년 07월 06일
- 시험성적서의 용도 : 조달청 MAS 등록용
- 시료명 : BRGH-D52805X-BN
- 시험방법
  - (1) MAS 2018-009(영상감시장치)



확인	작성자명	조현준	조현준	기술책임자명	박인욱	박인욱
----	------	-----	-----	--------	-----	-----

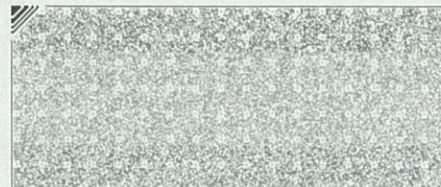
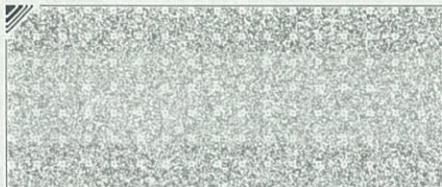
비고 : 1. 이 성적서는 KS Q ISO/IEC 17025 및 KOLAS 인정과 관련이 없으며, 의뢰자가 제시한 시료 및 시료명에 한정된 결과로서 전체제품에 대한 품질을 보증하지는 않습니다.  
 2. 이 성적서는 홍보, 선전, 광고 및 소송용으로 사용될 수 없으며, 용도 이외의 사용을 금합니다.  
 3. 이 성적서의 일부만을 발췌하여 사용한 결과는 보증할 수 없습니다.  
 4. 이 성적서의 진위여부는 홈페이지(www.kcl.re.kr)에서 확인 가능합니다.

2023년 07월 06일

한국건설생활환경시험연구원장



결과문의 : 42994 대구광역시 달성군 유가읍 테크노순환로12길 36 ☎ (053)670-7318



# 시험성적서

성적서 번호 : QT23-05785K

## 7.0 시험결과 요약

### 7.1 카메라 시험결과

시험항목	품질기준	시험 결과	비고
해상력 (정지)	70 % 이상 (해상도 4K 이상 : 60 % 이상)	■ 적합 □ 부적합	89.6 %
	주간 150 LW/PH 이상 야간 100 LW/PH 이상	■ 적합 □ 부적합	주간(1000 lx) 2390 LW/PH
			야간(0 lx) 263 LW/PH
다이내믹 레인지	35 dB 이상	■ 적합 □ 부적합	69.48 dB
화질 잡음(SNR)	20 dB 이상	■ 적합 □ 부적합	24.0 dB
색재현	모든 조명조건에서 모든 패치 ΔE 25 이하	■ 적합 □ 부적합	조명조건 D50 17.5 (ΔE)
			조명조건 D65 18.2 (ΔE)
화이트 밸런스	모든 조명조건에서 22번 패치 ΔC 3 이하	■ 적합 □ 부적합	조명조건 D50 1.1 (ΔC)
			조명조건 D65 1.6 (ΔC)
내환경	내한성 환경 조건 내에서 정상작동 (실내: 5 °C, 16시간) (실외: -10 °C, 16시간)	■ 적합 □ 부적합	-
	내열성 환경 조건 내에서 정상작동 (실내: 40 °C, 16시간) (실외: 55 °C, 16시간)	■ 적합 □ 부적합	-
	내습성(실외) 환경 조건 내에서 정상작동 (40 °C, 93 %R.H., 96시간) (실외: 내습 후 해상력 50% 이상)	■ 적합 □ 부적합	내습 후 해상력 92.4 %

※ 시험장소

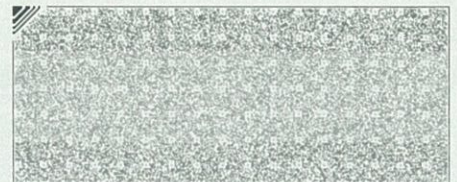
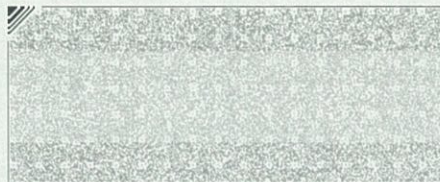
대구광역시 달성군 유가읍 테크노순환로 12길 36, 한국건설생활환경시험연구원 안전융합센터

### 7.2 카메라 설정값

- HDR : Auto, Brightness : 55, Saturation : 40

이동객체 시험 시, 카메라는 차트에서 약 15 m 이격되고, 높이 약 2.1 m 위치에서 설치 후 진행

※ 언급되지 않는 항목들은 공장 초기화 값으로 설정 후 진행하였음



# 시험성적서

성적서 번호 : QT23-05785K

## 8.0 시험대상기기 구성 및 기술제원

### 8.1 전체구성

시험대상기기 명칭	모 델 명	제 조 번 호	제 조 사	비 고
영상감시장치	BRGH-D52805X-BN	-	주식회사 비알인포텍	-

### 8.2 기술제원

주 요 사 항 및 특 성	
카메라 해상도	2560 × 1440
정격전원	DC 12 V
제품크기	{ 148(Ø) × 123(H) } mm
SW	-
기기분류	<input type="checkbox"/> 일반용 <input checked="" type="checkbox"/> 특수용(야간감시) <input type="checkbox"/> 실내용 <input checked="" type="checkbox"/> 실외용

※ 기술제원은 업체에서 제공한 정보를 따름

### 8.3 시험대상기기 작동상태 및 정상작동 기준

시험대상기기는 노트북 또는 외부 출력기기와 연결 후 촬영된 영상이 출력되는 것을 확인하였음.

※ 정상작동 기준

적합 : 시험 종료 후 자체 또는 외부 출력기기로 영상출력이 확인 가능한 상태

부적합 : 시험 종료 후 자체 또는 외부 출력기기로 영상출력이 확인 안되는 상태



# 시험성적서

성적서 번호 : QT23-05785K

## 9.0 시험대상기기 사진



시료 카메라

----- 끝 -----

