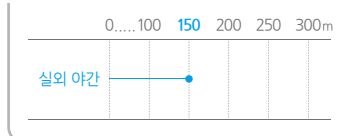


2메가픽셀 22배줌 네트워크 적외선 PTZ 돔 카메라

IG-UP021 (MI22)



적외선 가시거리



→ 제품특징

- 1/2.9" 2메가픽셀 프로그래시브 CMOS 이미지 센서
- 메가픽셀 모터라이즈 렌즈 f=5.2~114.4mm (광학 22배 줌)
- 5세대 적외선 기술 적용
- 적외선 반사 방지창 적용
- 스마트 IR 지원
- 야간 적외선 가시거리 최대 150미터
- FULL HD 해상도 최대 30프레임 전송
- 디지털 노이즈 제거 (2D/3D DNR)
- 디지털 광역 역광 보정 (DWDR)
- 영상 흔들림 보정 (EIS)
- 디지털 안개 보정
- 관심 영역 설정 지원 (ROI)
- 행동 감지 (침입, 교차선, 움직임 감지)
- 지능형 식별 (얼굴 감지)
- 통계 분석 (피플 카운팅)
- 인증 기능 (워터마크, IP 주소 필터링, 변조 알람, 액세스 정책, ARP 보호, RTSP인증, 사용자 인증)
- H.265 / H.264 / MJPEG
- 트리플 스트림
- 팬 360° 회전 및 틸트 -15°~90° 작동
- 초당 0.1°~240°의 팬 속도 및 초당 0.1°~80°의 틸트 속도
- 1024 프리셋 / 패턴 / 홈포지션 지원
- ONVIF 호환
- 리셋 버튼 지원
- 사용자 OSD 설정 지원
- 마이크로 SD 메모리 (최대 128GB)
- 효과적인 열방출을 위한 디자인 설계
- 지능형 온도 제어 모듈 내장으로 전력소모 감소 및 제품 수명 연장
- 네트워크 인터페이스를 위한 6KV 서지 보호 설계
- 팬 & 히터 내장
- DC 12V 전원
- IP66 방진방수

→ 안개보정

안개, 황사 등의 기상 악화로 왜곡된 영상을 보정하여 선명한 영상을 제공합니다.



[Defog Off]



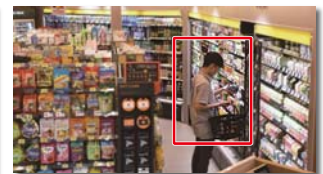
[Defog On]

→ ROI

대역폭이 불충분할 경우, 설정된 영역에 대한 화질을 우선적으로 보장합니다.



[ROI Off]



[ROI On]

→ 스마트 기능

• 침입 감지



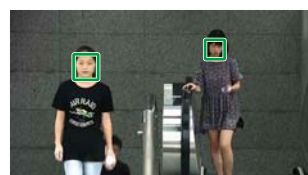
설정해 놓은 구역 안으로 들어오거나 나가는 대상을 감지합니다.

• 교차선 감지



설정해 놓은 경계선을 가로지르는 움직이는 대상을 감지합니다.

• 얼굴 감지



감지 영역을 설정한 후, 영역 안의 얼굴을 감지합니다.

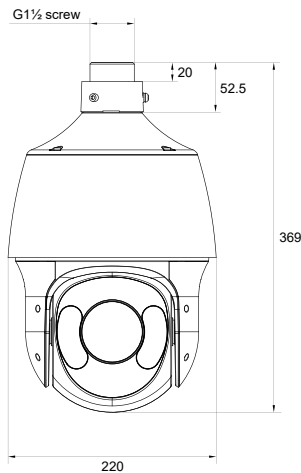
• 피플 카운팅



설정해 놓은 경계선을 가로지르는 움직이는 대상을 감지하여 카운팅합니다.

→ 외관도

단위 : mm



→ 주요사양

IG-UP021 (MI22)

카메라	촬영 소자		1/2.9" 2메가픽셀 프로그래시브 CMOS 이미지 센서
	주사 방식		프로그래시브 스캔
	신호대 잡음비		> 55dB
	최저조도		0.01Lux (Color) / 0Lux (IR On)
	렌즈		메가픽셀 모터라이즈 렌즈 f=5.2~114.4mm (광학 22배 줌)
	화각 (H)		54.40° (Wide) ~ 3.44° (Tele)
	Iris		F1.5
	적외선 범위		최대 150m
	전자셔터 속도		Auto / Manual, 1/6 ~ 1/100,000sec.
	주/야간 모드		적외선 차단 필터 자동 전환 (ICR)
	광역 역광 보정 (WDR)		DWDR
	디지털 노이즈 제거		2D/3D DNR
	스마트 IR		지원
	안개 보정		Digital Defog
영상	영상 압축		H.265 / H.264 / MJPEG
	프레임	메인 스트림	2MP (1920x1080) : 최대 30fps
	레이트	서브 스트림	2MP (1920x1080) : 최대 30fps
		서드 스트림	D1 (720x576) : 최대 30fps
	하이라이트 보정 (HLC)		지원
	역광 보정 (BLC)		지원
	영상 흔들림 보정 (EIS)		지원
	관심 영역 설정 (ROI)		최대 8개 구역
	프라이버시		최대 24개 구역
	움직임 감지		최대 4개 구역
스마트	행동 감지		침입 / 교차선 / 움직임 감지
	지능형 식별		얼굴 감지
	통계 분석		피플 카운팅
	인증 기능		위터마크 / IP 주소 필터링 / 변조 알람 / 액세스 정책 / ARP 보호 / RTSP 인증 / 사용자 인증
네트워크	프로토콜		IPv4, IGMP, ICMP, ARP, TCP, UDP, DHCP, PPPoE, RTP, RTSP, RTCP, DNS, DDNS, NTP, FTP, UPnP, HTTP, HTTPS, SMTP, 802.1x, SNMP
	호환 프로토콜		ONVIF (Profile S, Profile G) / API
팬 / 틸트	팬	동작 범위	360°
		동작 속도	0.1°/sec. ~ 240°/sec. (프리셋 속도 : 300°/sec.)
	틸트	동작 범위	-15° ~ 90° (오토 리버스)
		동작 속도	0.1°/sec. ~ 80°/sec. (프리셋 속도 : 80°/sec.)
	프리셋		1024
	패트루		사전 순찰 / 경로 순찰 / 기록 순찰
	홈 포지션		지원
저장	저장 매체		마이크로 SD 메모리 (최대 128GB)
인터페이스	네트워크		1 RJ45 10M/100M Base-TX 이더넷
	리셋 버튼		지원
일반	동작 온도		-40°C ~ 65°C
	동작 습도		10% ~ 90% RH (비응축)
	사용 전원		DC 12V (±10%)
	소비 전력		16 ~ 30W
	방진방수		IP66
	크기		215(Ø) x 344(H)mm
	무게		3kg

■ 표기된 이미지나 사양은 제품상능 개선을 위하여 예고없이 변경될 수 있습니다.