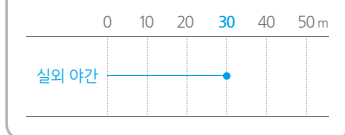


2메가픽셀 네트워크 적외선 반달돔 카메라

IG-UV021 (FIP2)

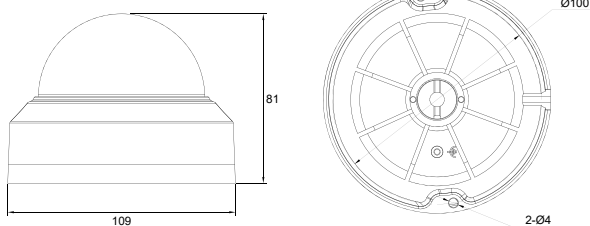
적외선 가시거리



→ 제품특징

- 1/2.7" 2메가픽셀 프로그래시브 CMOS 이미지 센서
- 메가픽셀 고정초점렌즈 f=2.8mm
- 스마트 IR 지원
- 야간 적외선 가시거리 **최대 30미터**
- **FULL HD 해상도 최대 30프레임** 전송
- 디지털 노이즈 제거 (2D/3D DNR)
- 디지털 광역 역광 보정 (DWDR)
- 관심 영역 설정 지원 (ROI)
- 행동 감지 (침입, 움직임 감지, 탬퍼링 알람)
- **H.265 / H.264 / MJPEG**
- 트리플 스트림
- **ONVIF** 호환
- DC 12V, **PoE** 지원
- **IP67** 방진방수
- **IK10** 충격보호

→ 외관도



→ 주요사양

| IG-UV021 (FIP2) | | |
|-----------------|----------------|--|
| 카메라 | 촬영 소자 | 1/2.7" 2메가픽셀 프로그래시브 CMOS 이미지 센서 |
| | 주사 방식 | 프로그래시브 스캔 |
| | 신호대 잡음비 | > 52dB |
| | 최저조도 | 0.02Lux (Color) / 0Lux (IR On) |
| | 렌즈 | 메가픽셀 고정초점렌즈 f=2.8mm |
| | 화각 (H) | 112.7° |
| | 적외선 범위 | 최대 30m |
| | 전자셔터 속도 | Auto / Manual, 1 ~ 1/100,000sec. |
| | 주/야간 모드 | 적외선 차단 필터 자동 전환 (ICR) |
| | 광역 역광 보정 (WDR) | DWDR |
| 영상 | 디지털 노이즈 제거 | 2D/3D DNR |
| | 스마트 IR | 지원 |
| | 영상 압축 | H.265 / H.264 / MJPEG |
| | 프레임 레이트 | 메인 스트림 1080P (1920x1080) : 최대 30fps |
| | | 서브 스트림 720P (1280x720) : 최대 30fps |
| | | 서드 스트림 CIF (352x288) : 최대 30fps |
| | 하이라이트 보정 (HLC) | 지원 |
| | 역광 보정 (BLC) | 지원 |
| | 관심 영역 설정 (ROI) | 최대 2개 구역 |
| | 프라이버시 | 최대 8개 구역 |
| | 움직임 감지 | 최대 4개 구역 |
| 스마트 | 행동 감지 | 침입 / 움직임 감지 / 탬퍼링 알람 |
| | 침입 | 미리 정의된 가상 영역에 진입 및 어슬렁거림 |
| 네트워크 | 프로토콜 | IPv4, IGMP, ICMP, ARP, TCP, UDP, DHCP, RTP, RTSP, RTCP, DNS, DDNS, NTP, FTP, UPnP, HTTP, HTTPS, SMTP, SSL, QoS |
| | 호환 프로토콜 | ONVIF (Profile S, Profile T) / API |
| 인터페이스 | 네트워크 | 10/100M Base-TX 이더넷 |
| 일반 | 동작 온도 | -30°C ~ 60°C |
| | 동작 습도 | 0% ~ 95% RH (비응축) |
| | 사용 전원 | DC 12V (±25%) / PoE (IEEE802.3af) |
| | 소비 전력 | 최대 4.5W |
| | 방진방수 | IP67 |
| | 충격보호 | IK10 |
| | 크기 | 109(Ø) x 81(H)mm |
| | 무게 | 370g |

■ 표기된 이미지나 사양은 제품성능 개선을 위하여 예고없이 변경될 수 있습니다.