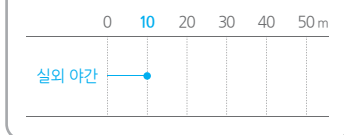


4메가픽셀 네트워크 적외선 파노라마 반달돔 카메라

IG-UVP041 (EIP)



· 적외선 가시거리



→ 제품특징

- 1/3" 4메가픽셀 프로그래시브 CMOS 이미지 센서
- 초광각 어안 렌즈 f=1.6mm
- 180° 파노라마 이미지 및 다양한 디스플레이 모드 지원
- 스마트 IR 지원
- 야간 적외선 가시거리 최대 10미터
- 4MP (2560x1440) 해상도 최대 25프레임 전송
- 디지털 노이즈 제거 (2D/3D DNR)
- 광역 역광 보정 (WDR, 최대 120dB)
- 디지털 안개 보정
- 관심 영역 설정 지원 (ROI)
- 인증 기능 (워터마크, IP 주소 필터링, 변조 알람, 액세스 정책, ARP 보호, RTSP인증, 사용자 인증)
- H.265 / H.264 / MJPEG
- 트리플 스트림 (3 파노라마 뷰)
- ONVIF 호환
- 리셋 버튼 지원
- 사용자 OSD 설정 지원
- 마이크로 SD 메모리 (최대 128GB)
- DC 12V, PoE 지원
- IP67 방진방수
- IK10 충격보호

→ 120dB WDR

강한 역광 환경에서 과도한 노출을 방지하고 선명한 영상 품질을 제공합니다.



[WDR Off]



[WDR On]

→ 안개보정

안개, 황사 등의 기상 악화로 왜곡된 영상을 보정하여 선명한 영상을 제공합니다.



[Defog Off]



[Defog On]

→ 디스플레이 모드



[원본 이미지]



[어안 + 3PTZ]



[어안 + 4PTZ]



[어안 + 8PTZ]



[180°파노라마]



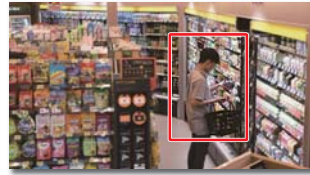
[360°파노라마 + 6PTZ]

→ ROI

대역폭이 불충분할 경우, 설정된 영역에 대한 화질을 우선적으로 보장합니다.



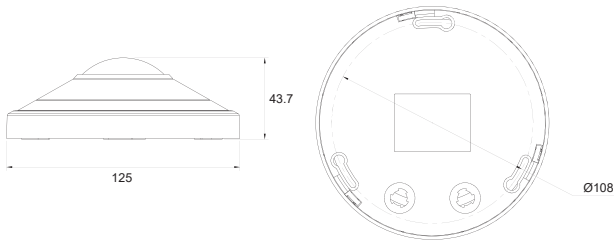
[ROI Off]



[ROI On]

→ 외관도

단위 : mm



→ 주요사양

IG-UVFP041 (EIP)		
카메라	촬영 소자	1/3" 4메가픽셀 프로그래시브 CMOS 이미지 센서
	주사 방식	프로그래시브 스캔
	신호대 잡음비	> 55dB
	최저조도	0.01Lux (Color) / 0Lux (IR On)
	렌즈	메가픽셀 어안렌즈 f=1.6mm
	화각 (H)	180°
	적외선 범위	최대 10m
	전자셔터 속도	Auto / Manual, 1/6 ~ 1/100,000sec.
	주/야간 모드	주야간 기능을 위한 적외선 차단 필터 적용
	광역 역광 보정 (WDR)	120dB
	디지털 노이즈 제거	2D/3D DNR
	스마트 IR	지원
	안개 보정	Digital Defog
영상	영상 압축	H.265 / H.264 / MJPEG
	프레임 레이트	메인 스트림 4MP (2560x1440) : 최대 25fps
		서브 스트림 2MP (1920x1080) : 최대 25fps
		서드 스트림 D1 (720x576) : 최대 25fps
	역광 보정 (BLC)	지원
	관심 영역 설정 (ROI)	최대 8개 구역
	프라이버시	최대 8개 구역
	움직임 감지	최대 4개 구역
	인증 기능	워터마크 / IP 주소 필터링 / 변조 알람 / 액세스 정책 / ARP 보호 / RTSP 인증 / 사용자 인증
네트워크	프로토콜	IPv4, IGMP, ICMP, ARP, TCP, UDP, DHCP, PPPoE, RTP, RTSP, RTCP, DNS, DDNS, NTP, FTP, UPnP, HTTP, HTTPS, SMTP, 802.1x, SNMP
	호환 프로토콜	ONVIF (Profile S, Profile G) / API
라이브 뷰	마운트 유형	테이블, 벽, 천정
디스플레이	디스플레이 모드	총 9개의 디스플레이 모드 지원 (마운트 유형 및 디코딩 모드의 디스플레이 모드 포함) : 원본 이미지 / 어안+4PTZ / 파노라마 / 360° 파노라마+1PTZ / 180° 파노라마 / 어안+3PTZ / 어안+4PTZ / 360° 파노라마+6PTZ / 어안+8PTZ
저장	저장 매체	마이크로 SD 메모리 (최대 128GB)
인터페이스	네트워크	1 RJ45 10M/100M Base-TX 이더넷
	리셋 버튼	지원
일반	동작 온도	-40°C ~ 60°C
	동작 습도	10% ~ 95% RH
	사용 전원	DC 12V (±25%) / PoE (IEEE802.3af)
	소비 전력	최대 11W
	방진방수	IP66
	충격보호	IK10
	크기	125(Ø) x 43.7(H)mm
	무게	390g

■ 표기된 이미지나 사양은 제품상능 개선을 위하여 예고없이 변경될 수 있습니다.